

.....
(wykonawca prac geodezyjnych)

GK.6640.407.2022

Praca zgłoszona w Powiatowym Ośrodku Dokumentacji Geodezyjnej i Kartograficznej
w Krośnie Odrzańskim

**Sz. P. Właściciele, władający,
użytkownicy, posiadacze samoistni
i spadkobiercy działek w powiecie
krośnieńskim**

ZAWIADOMIENIE

o ustaleniu przebiegu granic działek ewidencyjnych,
wznowieniu znaków granicznych / wyznaczeniu punktów granicznych

Na podstawie § 31-32 Rozporządzenia Ministra Rozwoju, Pracy i Technologii z dnia 27 lipca 2021 r. w sprawie ewidencji gruntów i budynków (Dz. U. 2021 poz. 1390) oraz art. 39 ust. 3 w zw. z art. 32 ust. 1-4 i art. 11 ustawy z 17 maja 1989 r. – Prawo geodezyjne i kartograficzne (Dz. U. 2022 poz. 1846, 2185.) i zgłoszenia pracy geodezyjnej i kartograficznej w **Powiatowym Ośrodku Dokumentacji Geodezyjnej i Kartograficznej w Krośnie Odrzańskim**

zawiadamiam

że w dniu **28.03.2023r.** (wtorek) o godzinie **13⁰⁰** w miejscowości **Gubin, ul. Śląska (miejsce zbiórki – ZAŁĄCZNIK NR 1)** nastąpi rozpoczęcie czynności związanych z ustaleniem przebiegu granic działek ewidencyjnych, wznowieniem znaków granicznych/wyznaczeniem punktów granicznych nieruchomości ewidencyjnych oznaczonych numerami geodezyjnymi:

- dz. 136/3, 138, obręb Gubinek
- dz. 124/4, 124/5, 125/3, 210/14, 210/15, 210/16, 215, 216, 217, 218, obręb Gubin
- dz. 1, 8/4, 57/14, 57/16, 147/3, obręb Plešno
- dz. 97/1, 100/5, 100/6, 100/8, 105/6, 105/10, obręb Sękowice

przez geodetę **Terese Pomian** mającą uprawnienia zawodowe nr **4871**, wydane przez Głównego Geodetę Kraju w zakresie nr 2, o którym mowa w art. 43 pkt 2 ustawy z 17 maja 1989 r. – Prawo geodezyjne i kartograficzne (Dz. U. 2022 poz. 1846, 2185.)

.....
(podpis wykonawcy prac)

Pouczenie

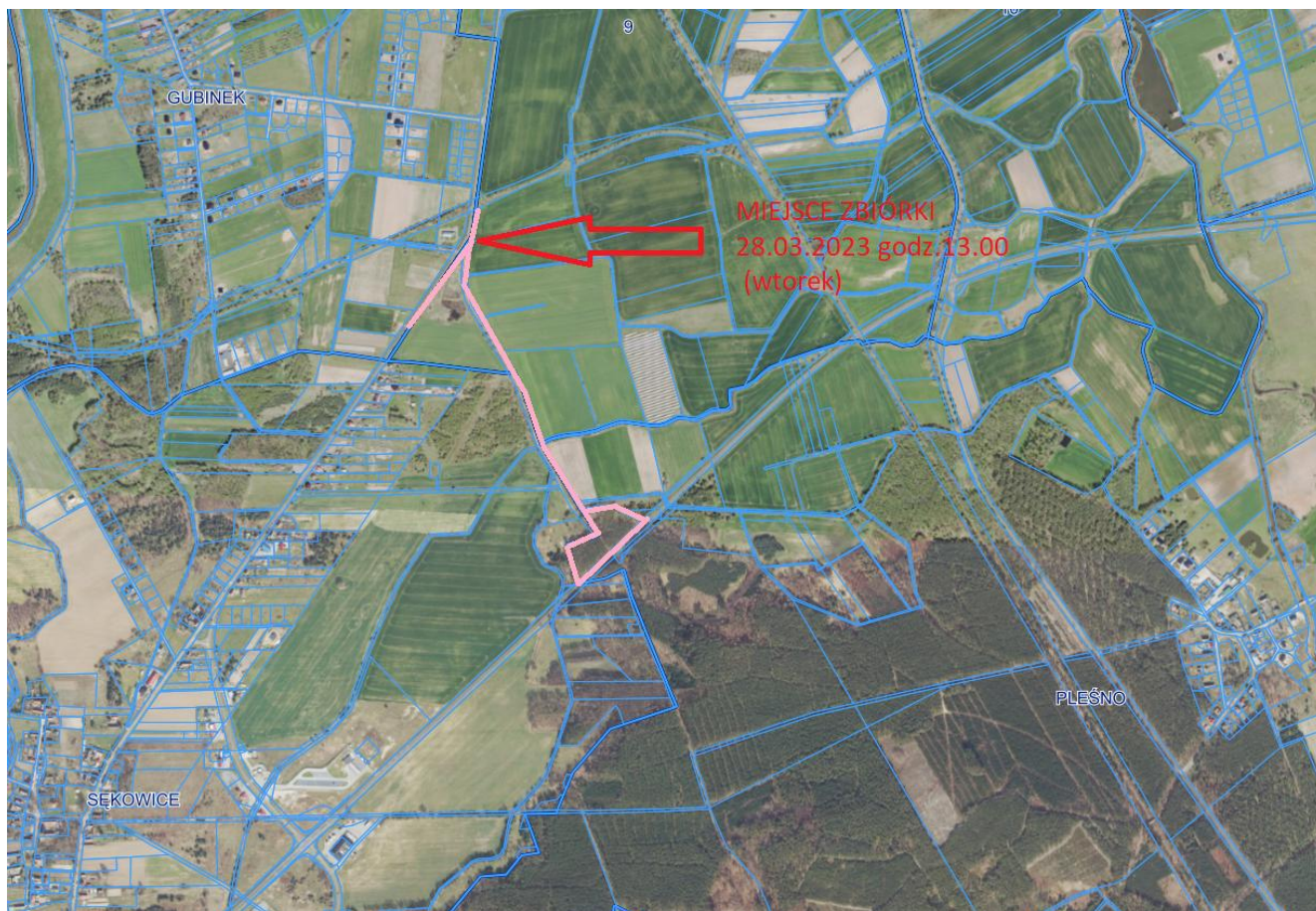
- Nieusprawiedliwione niestawiennictwo stron nie wstrzymuje czynności geodety – art. 32 ust. 3 ustawy z 17 maja 1989 r. – Prawo geodezyjne i kartograficzne (tekst jedn. Dz. U. 2022 poz. 1846, 2185).
- W razie usprawiedliwionego niestawiennictwa strony geodeta wstrzymuje czynności do czasu ustania przeszkody lub wyznaczenia pełnomocnika – nie dłużej jednak niż na okres miesiąca – art. 32 ust. 4 ustawy z 17 maja 1989 r. – Prawo geodezyjne i kartograficzne (tekst jedn. Dz. U. 2022 poz. 1846, 2185).
- Zawiadomieni właściciele nieruchomości proszeni są o przybycie w oznaczonym terminie i miejscu ze wszystkimi dokumentami, jakie mogą być przydatne przy wykonywaniu czynności ustalenia granic działek ewidencyjnych oraz dokumentami potwierdzającymi ich tożsamość. W przypadku współwłasności lub współużytkowania wieczystego, małżeńskiej wspólnoty ustawowej, itp. – uczestnikami postępowania są wszystkie strony mające tytuł prawny do nieruchomości. W sytuacji niemożliwości wzięcia udziału w czynnościach wznowienia znaków granicznych przez właściciela nieruchomości w jego imieniu może występować osoba legitymująca się odpowiednim pełnomocnictwem (art. 96 k.c.).

Z uwagi na wejście w życie Rozporządzenia Parlamentu Europejskiego i Rady (UE) w sprawie ochrony osób fizycznych w związku z przetwarzaniem danych osobowych i w sprawie swobodnego przepływu takich danych (RODO) informuję, że Państwa dane osobowe zostały pozyskane w ramach zgłoszenia prac geodezyjnych nr ID: GK.6640.407.2022 w celu przeprowadzenia zaleconych prac geodezyjnych. Dane te zostaną wykorzystane tylko w ramach niniejszego opracowania i podlegają ochronie.

GEO - Wiesław Pomian
ZESPÓŁ USŁUG GEODEZYJNYCH
50-413 Wrocław, ul. Walońska 13 m.5
tel. 321-06-81, 601 718 150
NIP 894-100-83-11, Upr. nr 4291

.....
(wykonawca prac geodezyjnych)

ZAŁĄCZNIK GRAFICZNY:



Z uwagi na wejście w życie Rozporządzenia Parlamentu Europejskiego i Rady (UE) w sprawie ochrony osób fizycznych w związku z przetwarzaniem danych osobowych i w sprawie swobodnego przepływu takich danych (RODO) informuję, że Państwa dane osobowe zostały pozyskane w ramach zgłoszenia prac geodezyjnych nr ID: GK.6640.407.2022 w celu przeprowadzenia zaleconych prac geodezyjnych. Dane te zostaną wykorzystane tylko w ramach niniejszego opracowania i podlegają ochronie.