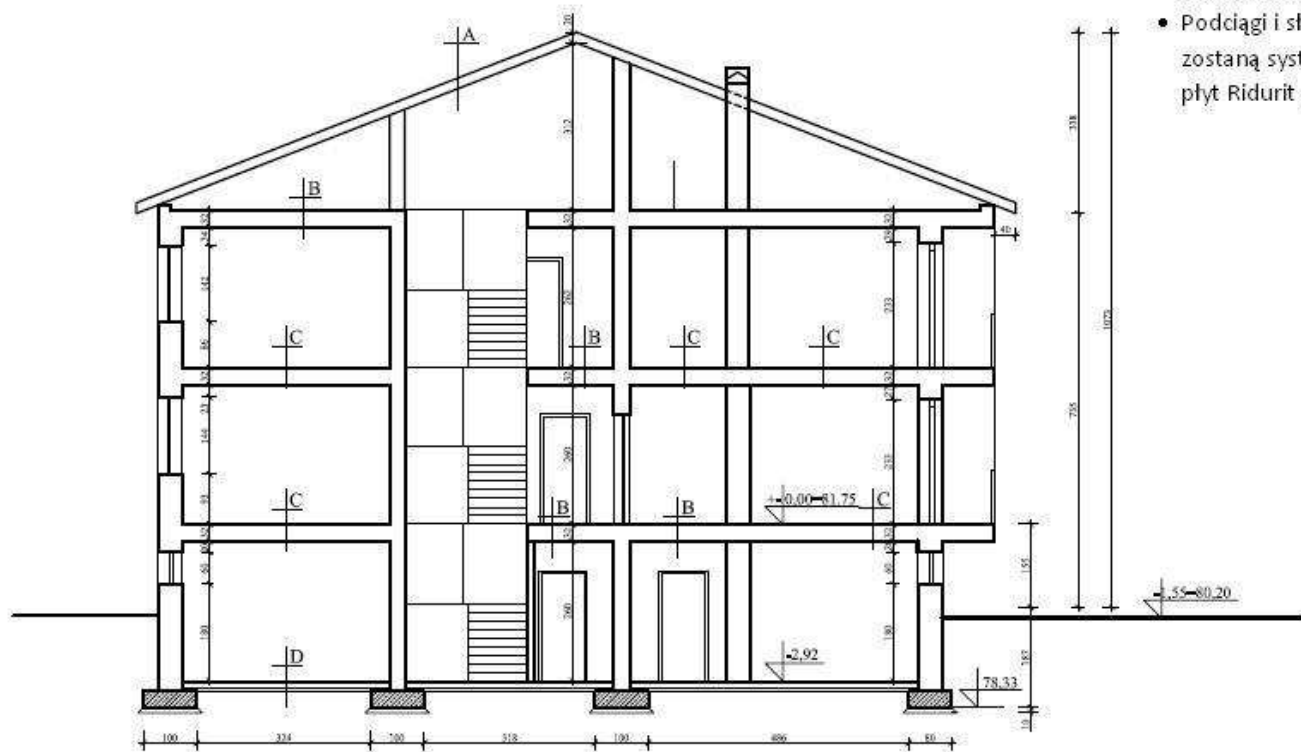


A	BLACHA DACHOWKOWA ISTN.
	LATY
	KONTRLATY
	FOLIA WYKROPOPAROPIEZESZCZ.
	WOLNA MINERALNA 12cm
	KROKIEW STALOWE I 120
	PLYTA GŁ. NA STELAŻU METALOWYM

B	CERAMIKA NA KLEJU
	GŁADZ. CEM. 3cm
	FOLIA PE
	STYROPIAN gr. 4cm
	ISTN. STROP Z PŁYT KANAŁOWYCH 24cm

H	PANELE PODŁOGOWE
	GŁADZ. CEM. 3cm
	FOLIA PE
	STYROPIAN gr. 4cm
	ISTN. STROP Z PŁYT KANAŁOWYCH 24cm

C	CERAMIKA NA KLEJU
	WARSTWA WYRÓWNAWCZA GR. 3cm
	FOLIA PE
	STYROPIAN M30 GR. 10cm
	FOLIA PE
	ZWIROSLITON GR. 10cm
	PODSYŁKA PŁASKOWA GR. 20cm



- Konstrukcja dachu oddzielona zostanie od spodu systemowym sufitem samonośnym wykonanym z niepalnych płyt gipsowych Ridurit gr. 20 mm – REI 60
- Podciąg i słupy stalowe na poddaszu obudowane zostaną systemową obudową skrzynkową z niepalnych płyt Ridurit gr. 20 mm – REI60

Zmiana sposobu użytkowania istn. budynku administracyjnego na Oddział Interwencyjny Powiatowego Domu Dziecka
Rysunek: Przekrój A-A - stan projektowany
Adres: Krosno Odrz. ul. Kościuszki, dz. nr 1223/1
Inwestor: Powiat Krośnieński Krosno Odrz. ul. Piastów 10B

	Imię i nazwisko	Upr.	Podpis
Projektant	inż. Krzysztof Fleszar	131/86/Zg	
Data:	Skala:	Nr rysunku:	
03.2011r.	1:100	13	