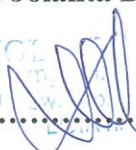


**DOKUMENTACJA
PROJEKTOWO-BUDOWLANA
REMONTU POMIESZCZEŃ NA TERENIE
ZESPOŁU SZKÓŁ PONADGIMNAZJALNYCH
W KROŚNIE ODRZAŃSKIM
PRZY ULICY SZKOLNEJ 1**

Opracowała:

arch. Jolanta Duziak


JOLANTA DUZIAK
architekt
ul. W. 68/83/Gw
0024

Czerwiec 2020 r.

OPRACOWANIE TECHNICZNO-BUDOWLANE

Obiekt: Zespół Szkół Ponadgimnazjalnych w Krośnie Odrzańskim przy ulicy Szkolnej 1

Zakres: Remont gabinetów wraz z doprowadzeniem instalacji elektrycznej , teleinformatycznej oraz sanitarnej.

Zamawiający: Powiat Krośnieński z siedzibą w Krośnie Odrzańskim przy ulicy Piastów 10B

Opracowała: arch. Jolanta Duziak


JOŁANTA DUZIAK
mgr inż. architekt
Nr ewid. inż. 68/83/Gw
L.O.IA nr LU 0024

SPIS TREŚCI:

1. CZĘŚĆ OPISOWA

- 1.1. Założenia i podstawa opracowania
- 1.2. Ogólna charakterystyka remontowanych pomieszczeń i robót wraz z dokumentacją fotograficzną.
- 1.3. Technologia i zakres prac remontowych
- 1.4. Informacja dotycząca Bezpieczeństwa i Ochrony Zdrowia.

2. CZĘŚĆ GRAFICZNA

- 2.1. Rzuty pomieszczeń

1. CZĘŚĆ OPISOWA

1.1. Założenia i podstawa opracowania.

- Umowa - zlecenie nr 32/2020 (IR.2151.4.2020) z dnia 23.06.2020 r.
z Powiatem Krośnieńskim z siedzibą w Krośnie Odrzańskim przy ulicy Piastów 10B
- wizja lokalna i przeprowadzone uzgodnienia z Dyrekcją Szkoły
- inwentaryzacja pomieszczeń z czerwca 2020 r.
- wytyczne Zleceniodawcy

1.2. Ogólna charakterystyka remontowanych pomieszczeń i robót wraz z dokumentacją fotograficzną.

A. Gabinet nr 29 - Pracownia sprzedażowa/technik ekonomista - powierzchnia 28,32 m²

Sala lekcyjna w złym stanie technicznym, odparzone tynki na ścianach i suficie. Stare powłoki malarskie, widoczne miejsca po uzupełnieniach bruzd po przeprowadzonej instalacji elektrycznej. Podłoga nierówna, mocno się ugina i pracuje. Wykładzina podłogowa z licznymi przetarciami widoczne ślady zużycia. Stolarka okienna i drzwiowa wymieniona na nową. Drzwi nieczynne do likwidacji.





B. Gabinet nr 28 - Pracownia multimedialna fototechnik – powierzchnia 43,70 m²

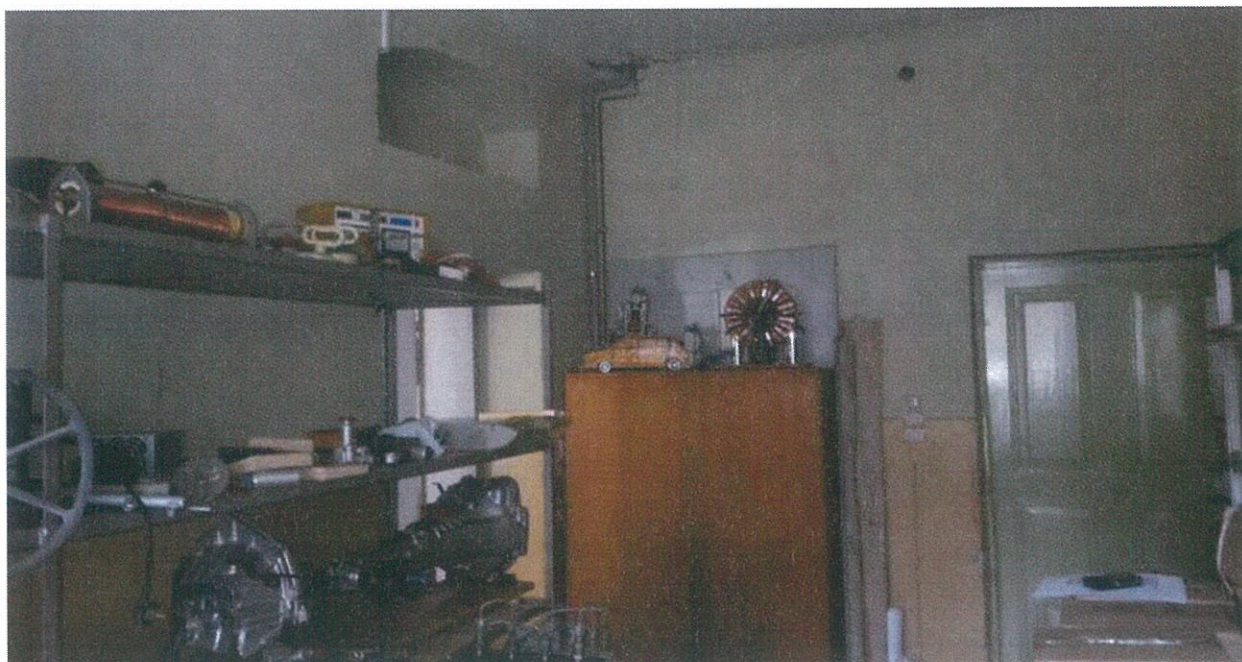
Sala lekcyjna w złym stanie technicznym, odparzone tynki na ścianach i suficie. Stare powłoki malarskie, widoczne miejsca po uzupełnieniach bruzd po przeprowadzonej instalacji elektrycznej. Podłoga nierówna, mocno się ugina i pracuje. Wykładzina podłogowa z licznymi przetarciami widoczne ślady zużycia. Stolarka okienna i drzwiowa wymieniona na nową oprócz drzwi łączących z salą nr 28a.



C. Gabinet nr 28 a - Ciemnia fototechnik - powierzchnia 17,57m²

Sala w bardzo złym stanie technicznym, odparzone tynki na ścianach i suficie. Stare powłoki malarskie, widoczna spękania i ubytki tynków na ścianach i sufitach Podłoga nierówna, mocno się ugina i pracuje . Wykładzina podłogowa z licznymi przetarciami widoczne ślady zużycia. Stolarka okienna wymieniona na nową. Stara stolarka łącząca z salą nr 28 oraz tymczasowa zakrycie otworu płytą gips-kart. łączącego z salą nr 6.





D. Gabinet nr 6 - Pracownia obróbki obrazu / fototechnik- powierzchnia 48,74 m²

Sala w złym stanie technicznym, powłoki malarskie wymagają odnowienia. Podłoga nierówna, mocno się ugina i pracuje. Wykładzina podłogowa z licznymi fałdowaniami oraz widoczne ślady zużycia. Stolarka okienna i drzwiowa wymieniona na nową. Tymczasowe zakrycie otworu płytą gips-kart. łączącego z salą nr 28a.





E. Gabinet nr 10 - Pracownia planowania i prowadzenia działalności w organizacji technik - powierzchnia 51,11m²

Sala w dobrym stanie technicznym, powłoki malarskie odnowione. Podłoga w stanie dobrym, wymieniona wykładzina PCV. Stolarka okienna i drzwiowa wymieniona na nową.





F. Gabinet nr 15 - Pracownia do kształcenia w kwalifikacji A.36 powierzchnia 25,96 m²

Sala w dobrym stanie technicznym, powłoki malarskie odnowione. Podłoga w stanie dobrym, wymieniona wykładzina PCV. Stolarka okienna i drzwiowa wymieniona na nową.





G. Gabinet nr 30 - Pracownia planowania i prowadzenia działalności w organizacji technik - powierzchnia 41,55 m²

Sala w dobrym stanie technicznym, powłoki malarskie odnowione. Podłoga w stanie dobrym, wymieniona wykładzina PCV. Stolarka okienna i drzwiowa wymieniona na nową.

H. Gabinet nr 38 - Gabinet do nauki języka – powierzchnia 15,45 m²

Sala w złym stanie technicznym, odparzone tynki, stare powłoki malarskie. Podłoga nierówna, mocno się ugina i pracuje. Wykładzina podłogowa z licznymi przetarciami widoczne ślady zużycia. Stolarka okienna nowa.



1.3. Technologia i zakres prac remontowych

A. Gabinet nr 29 - Pracownia sprzedażowa / technik ekonomista – powierzchnia 28,32 m²

- Skucie odparzonych tynków wewnętrznych,
- Uzupełnienie tynków wraz ze wzmocnieniem siatką.
- Położenie gładzi gipsowej wraz z zatarciem ścian na gładko.
- Dwukrotne malowanie farbami emulsyjnymi wraz z zagruntowaniem ścian i sufitów przed robotami malarskimi - kolor do uzgodnienia z Zamawiającym.
- Usunięcie starej wykładziny z tworzywa sztucznego.
- Ułożenie nowych płyt OSB na istniejącym podłożu (należy dobrać grubość płyty, aby nie tworzyć zbyt wysokiego progu wejściowego).
- Ułożenie nowej wykładziny obiektowej heterogenicznej z wywinięciem na ścianę min. 10 cm np. typu Gamrat lub Tarkett.
- Likwidacja drzwi wraz z zabudową otworu płytą gipsowo- kartonową.

B. Gabinet nr 28 - Pracownia multimedialna/fototechnik - powierzchnia 43,70 m²

- Skucie odparzonych tynków wewnętrznych,
- Uzupełnienie tynków wraz ze wzmocnieniem siatką.
- Położenie gładzi gipsowej wraz z zatarciem ścian na gładko.
- Wykucie drzwi łączących salę nr 28 i 28a - wymiana drzwi na nowe wraz z obróbką przy ościeżnicach np. firmy Porta Okleinowane CPL - budynek użyteczności publicznej.
- Dwukrotne malowanie farbami emulsyjnymi wraz z zagruntowaniem ścian i sufitów przed robotami malarskimi kolor do uzgodnienia z Zamawiającym
- Usunięcie starej wykładziny z tworzywa sztucznego,
- Ułożenie nowych płyt OSB na istniejące podłoże (należy dobrać grubość płyt, aby nie tworzyć zbyt wysokiego progu wejściowego)
- Ułożenie nowej wykładziny obiektowej heterogenicznej z wywinięciem na ściany min. 10 cm, np. typu Gamrat lub Tarkett
- Przeprowadzenie instalacji elektryczno- informatycznej - przewody w listwach z wpięciem do najbliższej skrzynki rozdzielczej - 10 stanowisk 4xDATA 230 +2xRJ45 CAT6A
- Montaż szafy RACK wiszącej 19" min. 4 u.
- Montaż Switcha gigabajtowego, 24 porty wejście/wyjście światłowod

C. Gabinet nr 28 a - Ciemnia fototechnik - powierzchnia 17,57 m²

- Skucie odparzonych tynków wewnętrznych,
- Uzupełnienie tynków na ścianach i suficie.
- Ułożenie płyt gipsowo kartonowych na ścianie z płyty wiórowej - montaż na wkręty.
- Demontaż drzwi łączących z salą wraz z zamurowaniem otworu.
- Położenie gładzi gipsowej wraz z zatarciem ścian na gładko.
- Dwukrotne malowanie farbami emulsyjnymi wraz z zagruntowaniem ścian przed robotami malarskimi kolor uzgodniony z Zamawiającym
- Usunięcie starej wykładziny z tworzywa sztucznego,
- Ułożenie nowych płyt OSB na istniejące podłoże (należy dobrać grubość, aby nie tworzyć zbyt wysokiego progu wejściowego),
- Ułożenie nowej wykładziny obiektowej heterogenicznej np. typu Gamrat lub Tarkett z wywinięciem na ściany min. 10 cm

- Wykonanie sufitu podwieszanego systemowego kasetonowego np. firmy Rockfon Artic lub równoważne do uzgodnienia z Zamawiającym.
- Doprowadzenie instalacji wod-kan do umywalki.
- Montaż umywalki wraz z baterią,
- Zainstalowanie podgrzewacza wody,
- Wykonanie instalacji elektrycznej: montaż 2 gniazda 2x 230 V prowadzenie przewodów w listwach.
- Wymianą lamp na ledowe rastrowe - natężenie dobrać zgodnie z normą

D. Gabinet nr 6 - Pracownia obróbki obrazu/fototechnik – powierzchnia 48,72 m²

- Usunięcie starej wykładziny z tworzywa sztucznego,
- Ułożenie nowych płyt OSB na istniejące podłogę
- Ułożenie nowej wykładziny obiektowej heterogenicznej np. typu Gamrat lub Tarkett z wywinieciem na ściany min 10 cm.
- Skucie odparzonych tynków, położenie gładzi gipsowych na ścianach i suficie, gruntowanie oraz dwukrotne malowanie tynków,
- Demontaż drzwi tymczasowych z płyty gipsowo-kartonowej łączących salę nr 28a i 6 - poszerzenie otworu oraz wymiana drzwi na nowe wraz z obróbką przy ościeżnicach.
- Przeprowadzenie instalacji elektryczno - informatycznej - przewody w listwach z wpięciem do najbliższej skrzynki rozdzielczej - 10 stanowisk 4xDATA 230 V- 6 stanowisk, 2x DATA 230V- 4 stanowiska, 4 xRJ45 CAT6A - 6 stanowisk 2 xRJ45, CAT6A - 4 stanowiska,
- Montaż szafy RACK wiszącej 19" min. 4 u.
- Montaż switcha gigabajtowego 24 porty wejście/wyjście światłowód

E. Gabinet nr 10 - Pracownia planowania i prowadzenia działalności w organizacji technik - powierzchnia 51,11 m²

- Przeprowadzenie instalacji elektrycznej polegającej na montażu 9 gniazd 2x230 V, 3 gniazda 4x230 V wraz z okablowaniem prowadzonym w listwach z wpięciem do najbliższej skrzynki rozdzielczej

F. Gabinet nr 15 - Pracownia do kształcenia w kwalifikacji A.36 - powierzchnia 25,96 m²

- Przeprowadzenie instalacji elektrycznej polegającej na montażu 2 gniazda 2x230V, 2 gniazda 4x230V wraz z okablowaniem prowadzonym w listwach z wpięciem do najbliższej skrzynki rozdzielczej

G. Gabinet nr 30 - Pracownia planowania i prowadzenia działalności w organizacji technik - powierzchnia 41,55 m²

- Przeprowadzenie instalacji elektrycznej
- Montaż rolet (zaciemnienie 100%)

H. Gabinet nr 38 – Gabinet do nauki języka - powierzchnia 15,45 m²

- Skucie odparzonych tynków wewnętrznych,
- Zabudowa otworu drzwiowego płytą gipso -kartonową - 2 szt.
- Uzupelnienie tynków wraz ze wzmocnieniem siatką.
- Położenie gładzi gipsowej wraz z zatarciem ścian na gładko.
- Dwukrotne malowanie farbami emulsyjnymi wraz z zagruntowaniem ścian przed robotami

malarskimi

- Usunięcie starej wykładziny z tworzywa sztucznego,
- Ułożenie nowych płyt OSB na istniejące podłoże (należy dobrać grubość płyt , aby nie tworzyć zbyt wysokiego progu wejściowego)
- Ułożenie nowej wykładziny obiektowej heterogenicznej z wywinięciem na ścianę min. 10 cm np. typu Gamrat lub Tarkett.
- Wykonanie sufitu podwieszanego systemowego kasetonowego np. firmy Rockfon.Artic lub równoważne do uzgodnienia z Zamawiającym.
- Przeprowadzenie instalacji elektrycznej - montaż 2 gniazd 4x230V wraz z przeprowadzeniem kabli w listwach z wpięciem do najbliższej skrzynki rozdzielczej
- Wymiana lamp na ledowe rastrowe - należy dobrać natężenie zgodnie z normą

Uwagi dodatkowe:

1. Dodatkowo należy przeprowadzić przewód PATCHCORD światłowodowy 6 żyłowy z gotowymi końcówkami z pomieszczenia w którym znajduje się skrzynka TP S.A. (wskaże Przedstawiciel Użytkownika) do gabinetu nr 29.
2. Kolor ścian do uzgodnienia z Zamawiającym.
3. Umieszczenie instalacji internetowej i elektrycznej zgodnie z załączonymi rysunkami poglądowymi.
4. W trakcie wykonywania robót należy zabezpieczyć elementy wyposażenia, okna drzwi posadzki przed zabrudzeniem lub uszkodzeniem.
5. Roboty elektryczne może wykonywać wyłącznie osoba posiadająca odpowiednie przygotowanie zawodowe i uprawnienia elektroenergetyczne.
6. Materiały i elementy rozbiórkowe należy systematycznie utylizować – po stronie Wykonawcy.
7. Wszystkie prace należy realizować zgodnie z obowiązującymi normami i przepisami BHP.
8. Wszystkie użyte materiały powinny być uzgodnione z Zamawiającym oraz posiadać atesty, aprobaty techniczne oraz deklaracje zgodności.


JOJANNADUZIAK
mgr inż. architekt
Nr ewid. inż. bud. 68/83/Gw
LOIA nr 12 0024

1.4 . INFORMACJA DOTYCZĄCA BEZPIECZEŃSTWA I OCHRONY ZDROWIA.

OBIEKT: Zespół Szkół Ponadgimnazjalnych w Krośnie Odrzańskim przy ulicy Szkolnej 1

TYTUŁ OPRACOWANIA: Remont pomieszczeń lekcyjnych wraz z doprowadzeniem instalacji elektrycznej oraz teleinformatycznej

LOKALIZACJA: ul. Szkolna 1, 66-600 Krosno Odrzańskie

ZAMAWIAJĄCY : Powiat Krośnieński z siedzibą w Krośnie Odrzańskim ul. Piastów 10B

OPRACOWANIE: arch. Jolanta Duziak

1. Zakres robót dla całego zamierzenia budowlanego oraz kolejność realizacji poszczególnych etapów:

Remont inwestycji obejmuje:

- remont instalacji elektrycznej
- remont instalacji teletechnicznej
- remont budowlany

zakres robót zgodnie z pkt 1.3. powyższego opracowania - Technologia i zakres prac remontowych.

2. Przewiduje się zagrożenia występujące podczas realizacji robót budowlanych:

Podczas realizacji projektowanych robót budowlanych mogą wystąpić następujące zagrożenia:

- upadek z wysokości
- porażenie prądem
- uszkodzenie ciała

3. Sposób prowadzenia instruktażu pracowników przed przystąpieniem do realizacji robót szczególnie niebezpiecznych.

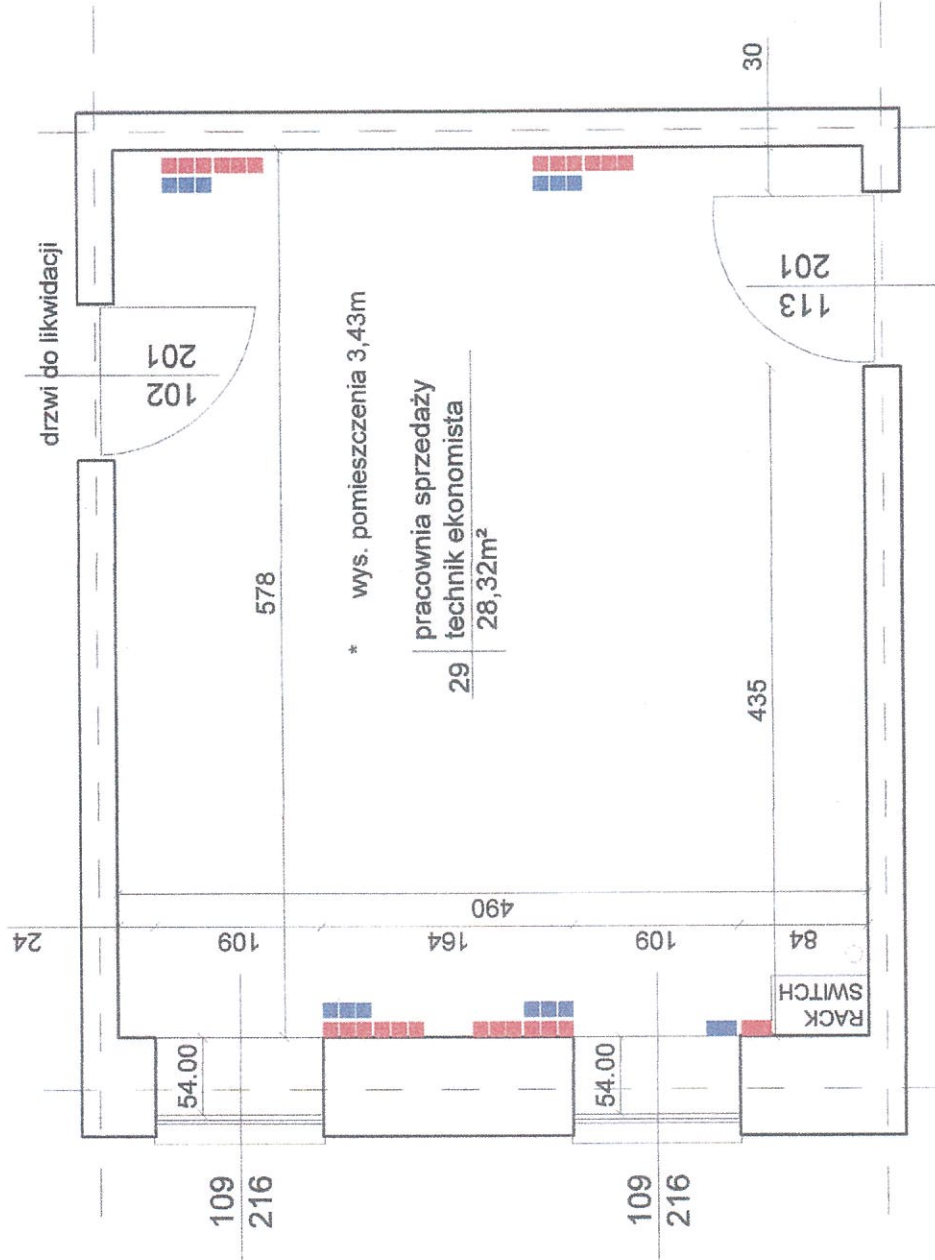
Przed przystąpieniem do wykonania robót, kierownik robót zapewni fachowy instruktaż dla zatrudnionych na budowie pracowników w celu zapoznania ich z zagrożeniem występującym na placu budowy i metodami przeciwdziałania tym zagrożeniom.

4. Środki techniczne i organizacyjne zapobiegające niebezpieczeństwom wynikającym z wykonywania robót budowlanych w strefach szczególnego zagrożenia zdrowia lub w ich sąsiedztwie w tym zapewniających bezpieczną i sprawną komunikację, umożliwiającą szybka ewakuację na wypadek pożaru, awarii i innych zagrożeń.
5. Po podpisaniu umowy pomiędzy Inwestorem a Wykonawcą, a przed zgłoszeniem zamiaru rozpoczęcia robót, kierownik robót ma obowiązek sporządzić plan bezpieczeństwa i ochrony zdrowia (Plan BIOZ), który ma zawierać omówienie środków technicznych i organizacyjnych zapobiegających niebezpieczeństwom wynikającym z wykonywania robót budowlanych w strefach szczególnego zagrożenia lub w ich sąsiedztwie.

Opracowanie:

arch. Jolanta Duziak

JOLANTA DUZIAK
mgr inż. architekt
Nr ewid. dor. bud. 68/83/Gw
..... I.1.1.0024



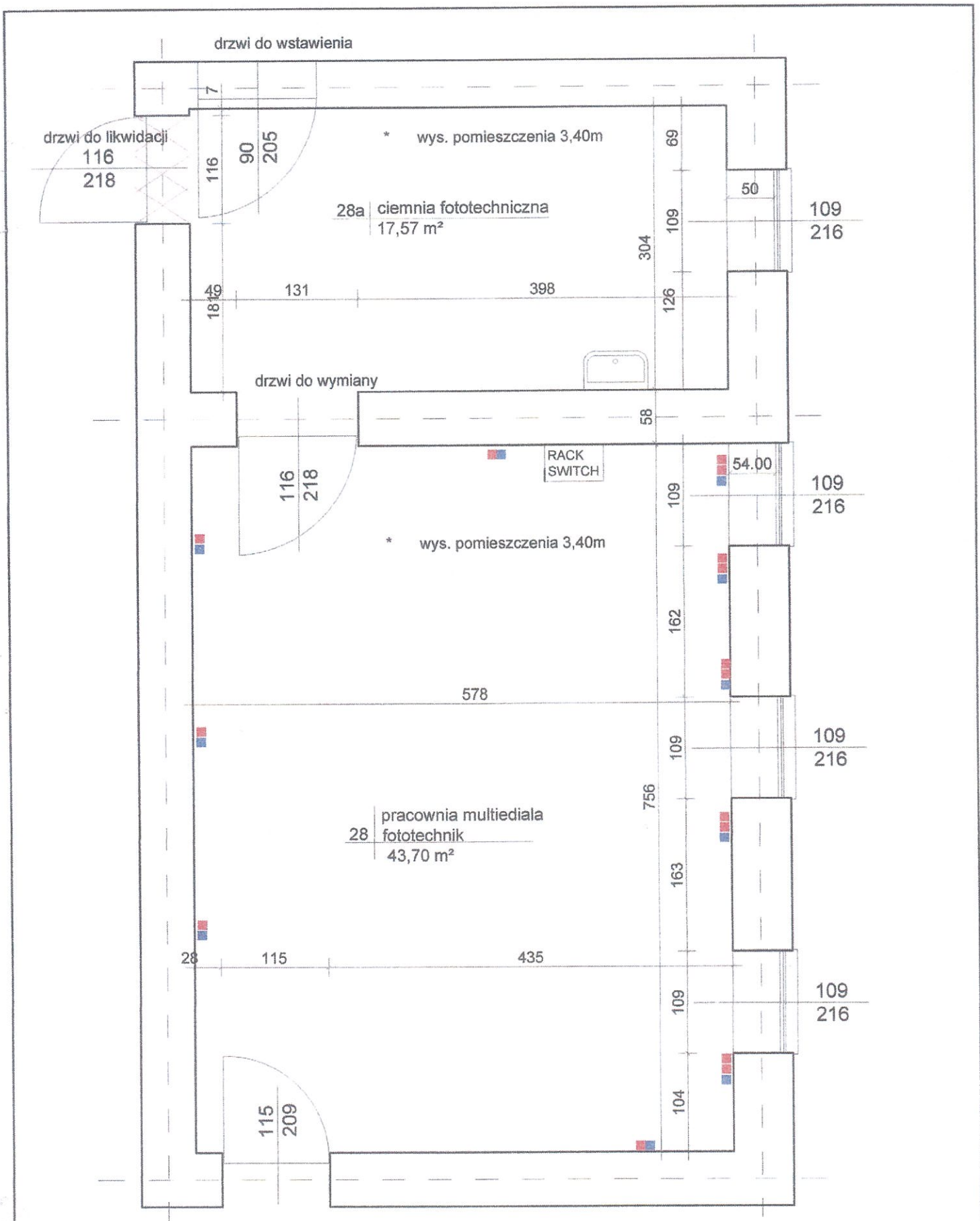
UWAGA!
 Rozkład gniazd jest przykładowy,
 Okablowanie prowadzone w listwach

LEGENDA:

- - 4 x DATA 230 V - 13szt.
- - 2 x RJ45 CAT 6a - 13szt.
- - doprowadzenie światłowodu ze skrzyni TP

Remont sal lekcyjnych			
w Zespole Szkół Ponadgimnazjalnych			
ul. Szkolna 1, 66-600 Krosno Odrzańskie			
temat	Rzut -gabinet nr 29	data	nr rys.
kreśliła		podpis	1
sprawdz.		podpis	skala
			1:50

JOJANTA MOJZIĄK
 mgr inż. Architekt
 Nr ewidencyjny: 47668/Gw
 LOIA nr LU 0024



UWAGA!

Rozkład gniazd jest przykładowe,
Okablowanie prowadzone w listwach

LEGENDA:

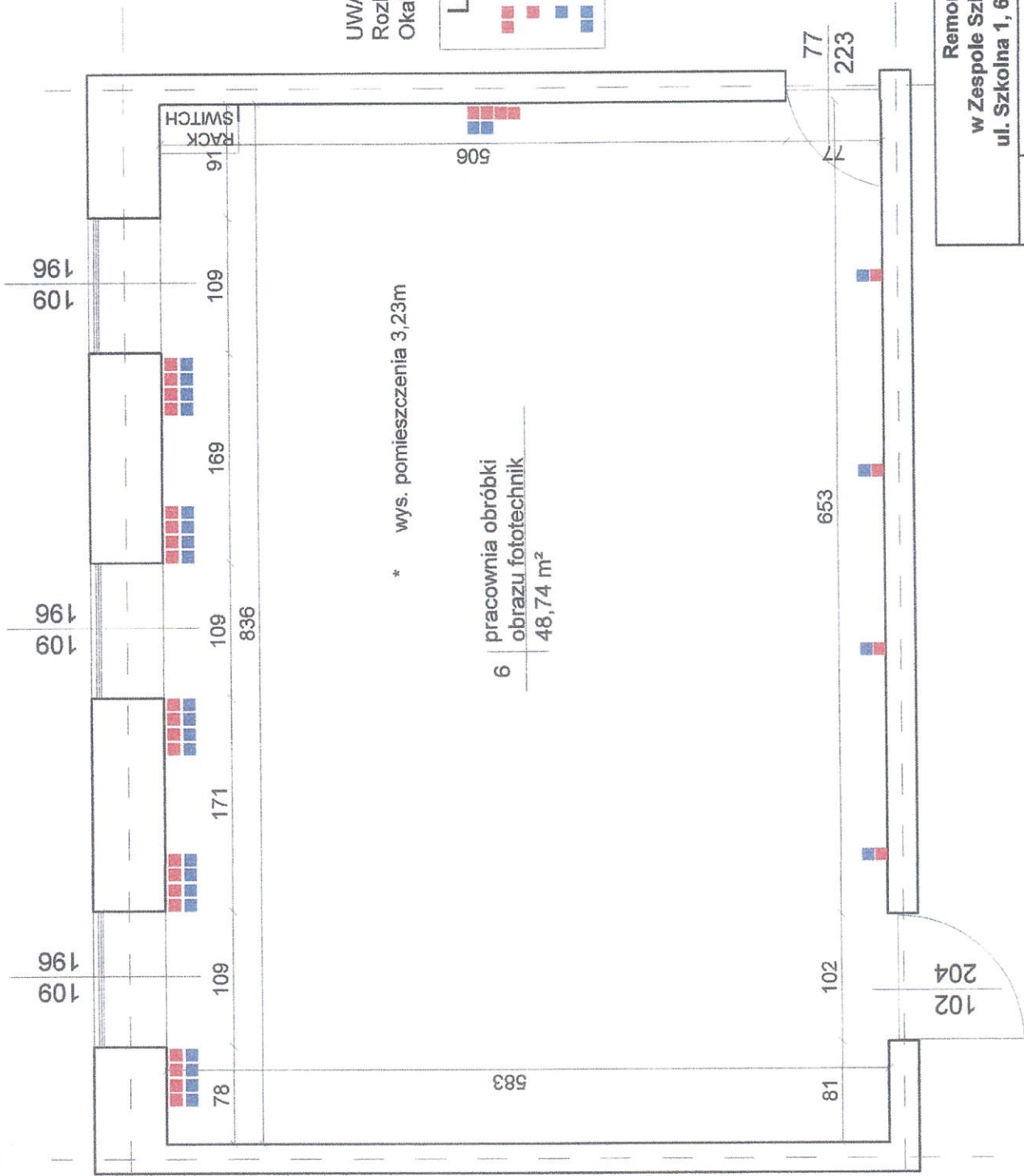
- ■ ■ ■ - 4 x DATA 230 V -5szt.
- ■ - 2 x DATA 230 V -6szt.
- ■ - 2 x RJ45 CAT 6a - 10szt.

Remont sal lekcyjnych w Zespole Szkół Ponadgimnazjalnych ul. Szkolna 1, 66-600 Krosno Odrzańskie				
temat	Rzut -gabinet nr 28,28a	data	nr rys.	skala
kreśliła	IOLANTA DUZIAK	podpis	2	1:50
sprawdz.	mgr inż. architekt Nr ewid.izp. 66/89/Gw LŚIA nr 0024	podpis		

UWAGA!
 Rozkład gniazd jest przykładowe,
 Okablowanie prowadzone w listwach

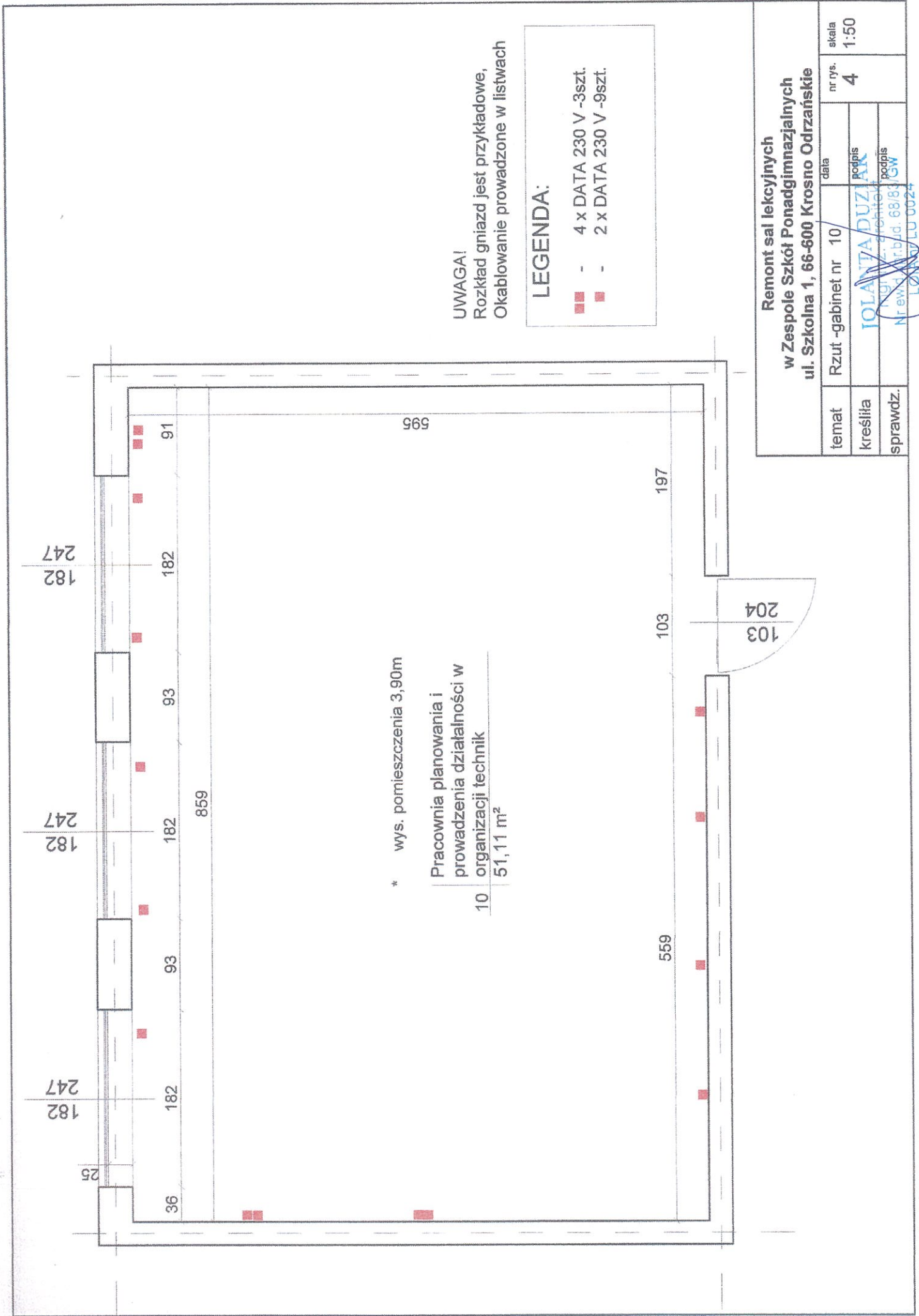
LEGENDA:

- 4 x DATA 230 V -6szt.
- 2 x DATA 230 V -4szt.
- 2 x RJ45 CAT 6a - 4szt.
- 4 x RJ45 CAT 6a - 6szt.



**Remont sal lekcyjnych
 w Zespole Szkół Ponadgimnazjalnych
 ul. Szkolna 1, 66-600 Krosno Odrzańskie**

temat	Rzut -gabinet nr 6	nr rys.	3	skala	1:50
	kreśliła	data	podpis	podpis	
sprawdz.					



* wys. pomieszczenia 3,90m

Pracownia planowania i
prowadzenia działalności w
organizacji technik

10 | 51,11 m²

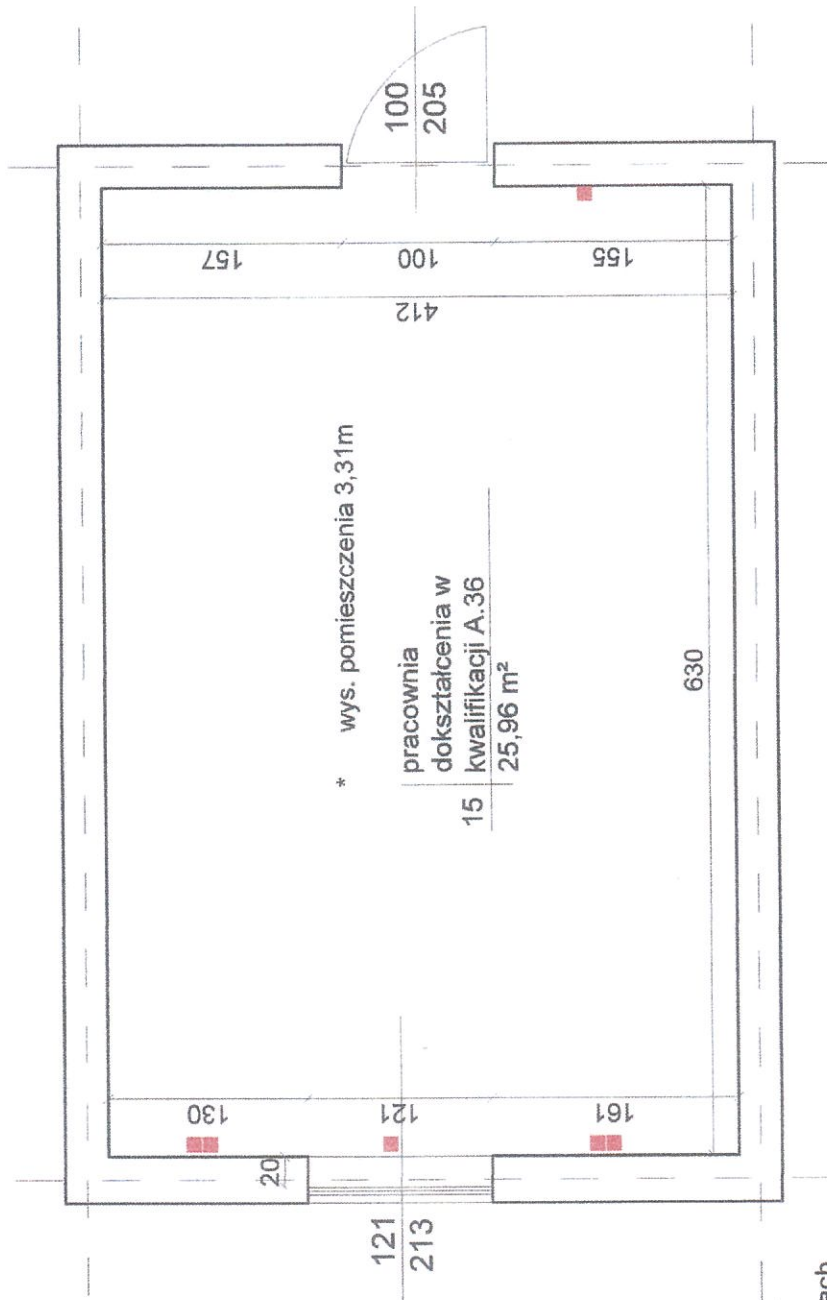
UWAGA!
Rozkład gniazd jest przykładowe,
Okablowanie prowadzone w listwach

LEGENDA:

- - 4 x DATA 230 V -3szt.
- - 2 x DATA 230 V -9szt.

Remont sal lekcyjnych w Zespole Szkół Ponadgimnazjalnych ul. Szkolna 1, 66-600 Krosno Odrzańskie			
temat	Rzut -gabinet nr 10/	data	nr rys.
kreśliła	JOLANTA DUZIŃSKA	popis	4
sprawdz.	popis	popis	skala
	1:50		

LOKALNY LUB UWZ



* wys. pomieszczenia 3,31m

15 pracownia
dostosowania w
kwalifikacji A.36
25,96 m²

UWAGA!

Rozkład gniazd jest przykładowy,
Okablowanie prowadzone w listwach



LEGENDA:

- - 4 x DATA 230 V -2szt.
- - 2 x DATA 230 V -4szt.

Remont sal lekcyjnych

w Zespole Szkół Ponadgimnazjalnych
ul. Szkolna 1, 66-600 Krosno Odrzańskie

temat	Rzut -gabinet nr 15	data	nr rys.	skala
kreśliła	JOLANTA BUZAK	podpis	5	1:50
sprawdz.		podpis		
		Nr ekid/bud		
		68/81/GW		
		LOJAN		
		0024		

ZESTAWIENIE STOLARKI DRZWIOWEJ					
Budynek użyteczności publicznej					
oznaczenie		D1		D2	
SCHEMAT					
wymiary w świetle ościeża	S	116		90	
	H	218		205	
wymiary w świetle muru	S	120		100	
	H	225		205	
kierunek otwierania		L	P	L	P
ilość pom. 28		-	1	-	1
ilość		1		1	
uwagi		Drzwi wewnętrzne pełne typu PORTA stolarka okleinowa CPL		Drzwi wewnętrzne pełne typu PORTA stolarka okleinowa CPL	

Remont sal lekcyjnych w Zespole Szkół Ponadgimnazjalnych ul. Szkolna 1, 66-600 Krosno Odrzańskie				
temat	zestawienie stolarki drzwiowej	data	nr rys. 7	skala 1:50
kreśliła	JOLANTA RYZIAK mgr inż. architekt	podpis		
sprawdzał	Nr ewid. opr. bud. 68/83/Gw DIAŁO L.L. 9024	podpis		