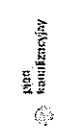


LEGENDA:

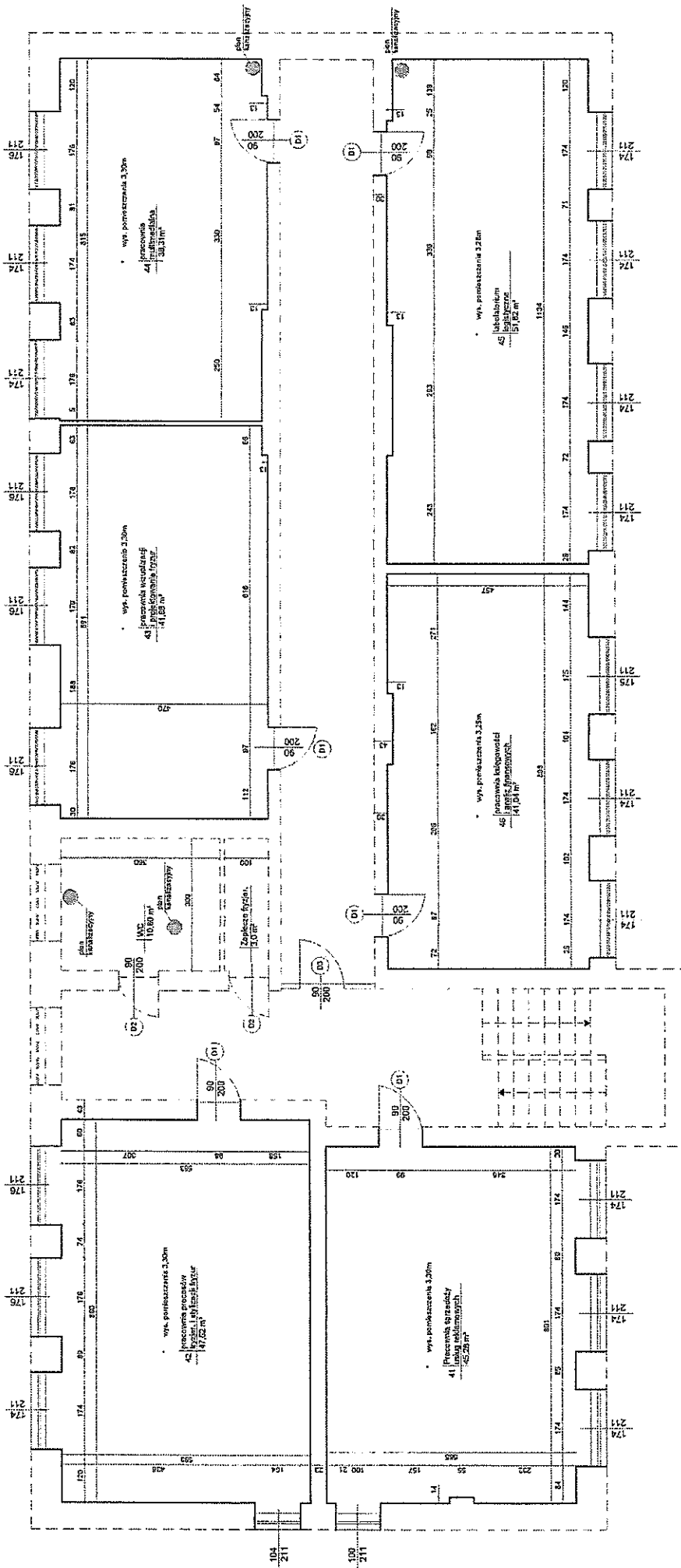


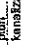
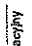
piony kanalizacyjne do wymiany

ZESPÓŁ SZKÓŁ LICEALNYCH I TECHNICZNYCH  
W GUBINIE

ul. Racławska 1, 66-620 Gubin

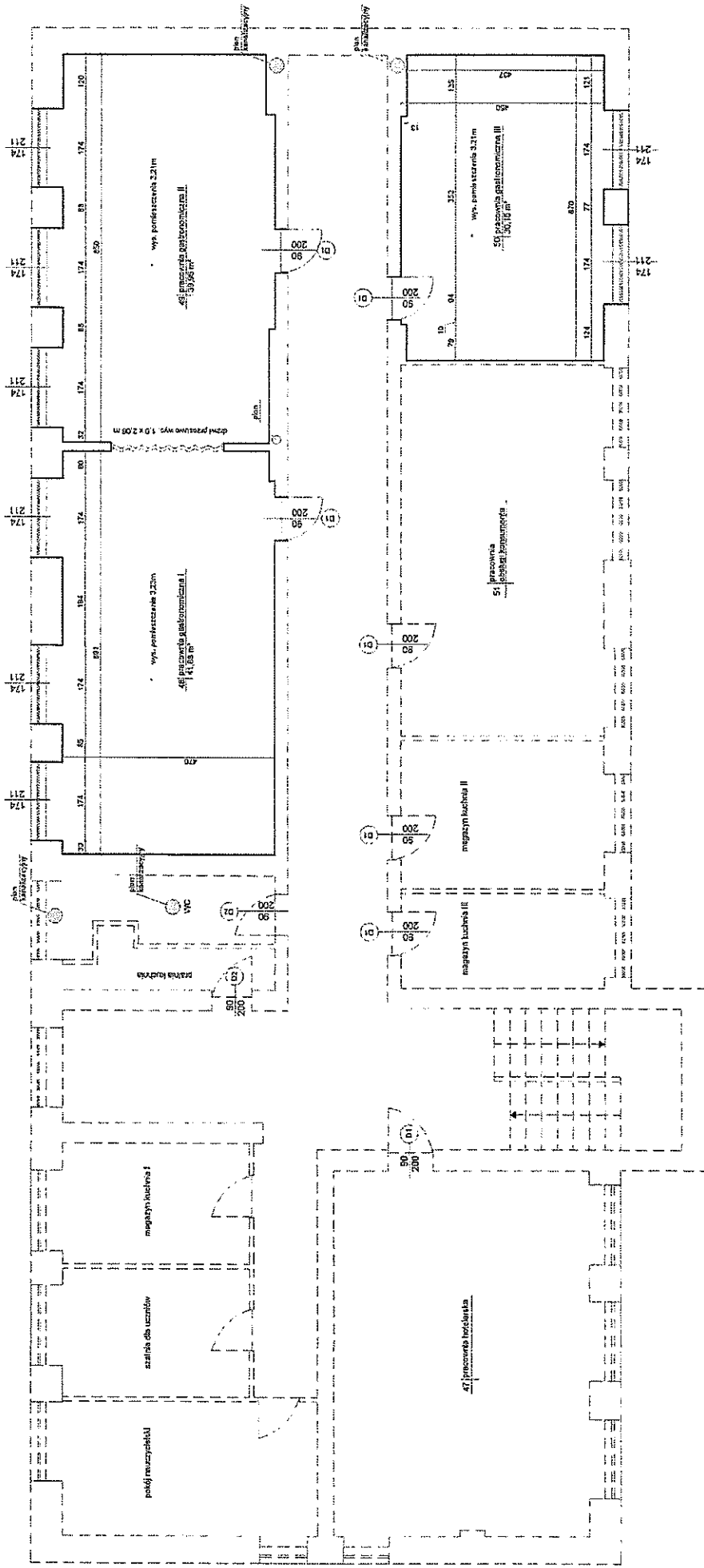
temat	Rzut parteru	data	31.10.2017	nr rys.	skala
kreśliła	mgr inż. Patrycja Dubina	profes	<i>[Signature]</i>	1	1:100
sprawił	mgr inż. Radosław Rupiela	profes	<i>[Signature]</i>		



**LEGENDA:**  
 - plan kanalizacyjny do wymiany  
 - plan kanalizacyjny

**ZESPÓŁ SZKÓŁ Licealnych i Technicznych  
 W GUBINIE**  
 ul. Racławska 1, 66-820 Gubin

temat	Rzut i plany	nr rys.	skala
kreśliła	mgr inż. Patrycja Dubina	51.10.2017	1:100
sprawił	mgr inż. Radosław Rupieta		



**LEGENDA:**

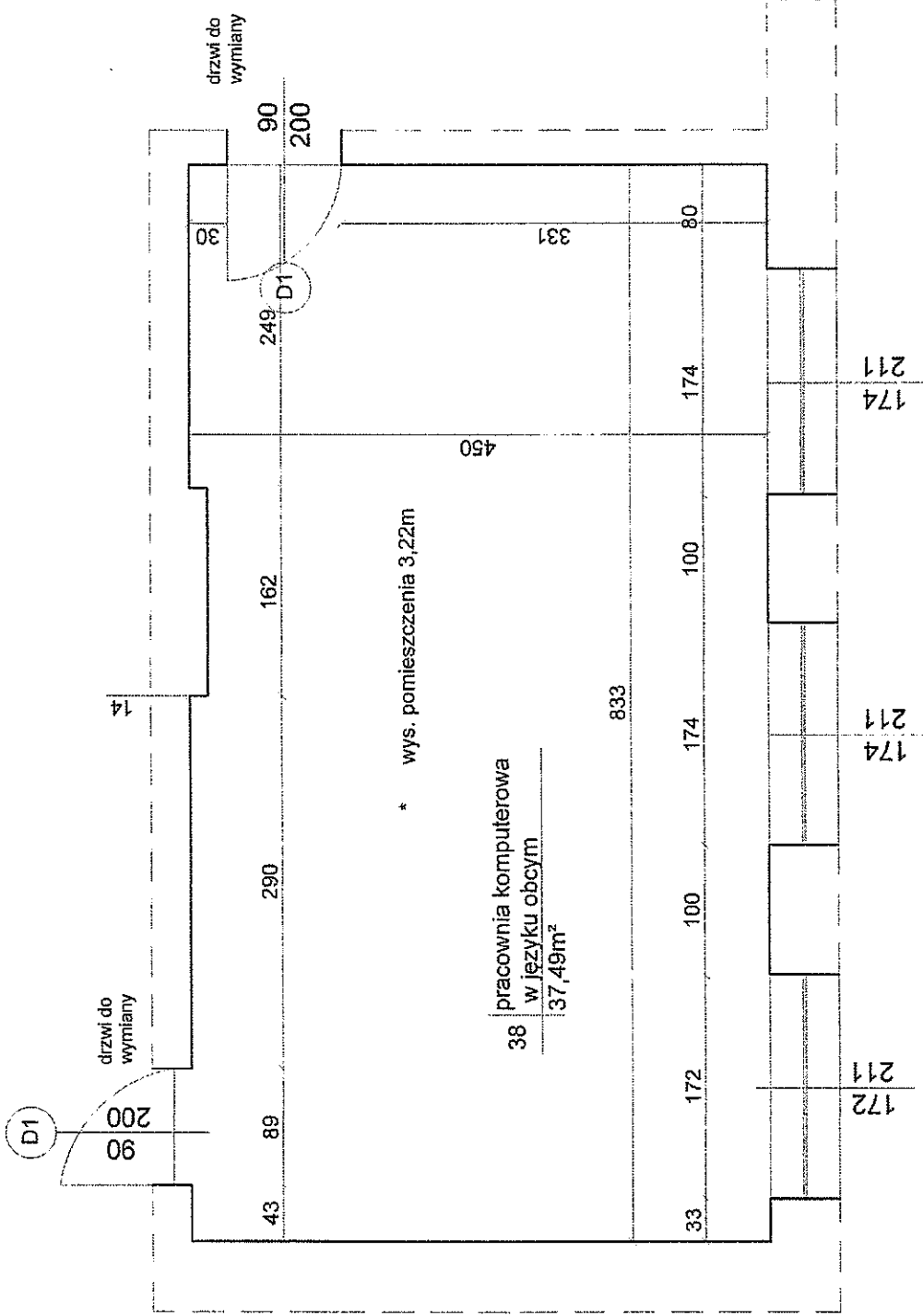
płyny kanalizacyjne  

 płyny kanalizacyjne do wymiany

<b>ZESPÓŁ SZKÓŁ LICEALNYCH I TECHNICZNYCH W GUBINIE</b>		ul. Racławska 1, 66-620 Gubin	
temat	Rzut II piętra	data	31.10.2017
kreśliła	mgr inż. Patrycja Dubina	popisał	
sprawił	mgr inż. Radosław Rupieta	popisał	
nr rys.			3
skala			1:100

ZESTAWIENIE STOLARKI DRZWIOWEJ Budynek użyteczności publicznej							
oznaczenie		D1		D2		D3	
SCHEMAT							
wymiary w świetle ościeża	S	90		90		210	
	H	200		200		320	
wymiary w świetle muru	S	100		100		220	
	H	205		205		330	
kierunek otwierania		L	P	L	P	L	P
ilość	parter	1	3	1	-	-	1
	piętro I	1	5	-	2	-	-
	piętro II	2	5	1	1	-	-
ilość		17		5		1	
uwagi		Drzwi wewnętrzne pełne typu PORTA stolarka okleinowa CPL		Drzwi wewnętrzne pełne typu PORTA drzwi łazienkowe z otworami nawiewnymi stolarka okleinowa CPL		Drzwi wewnętrzne przeszklone, jednokrzydłowe wymiary skrzydła 110 x 210 cm szkło bezpieczne stolarka okleinowa CPL	

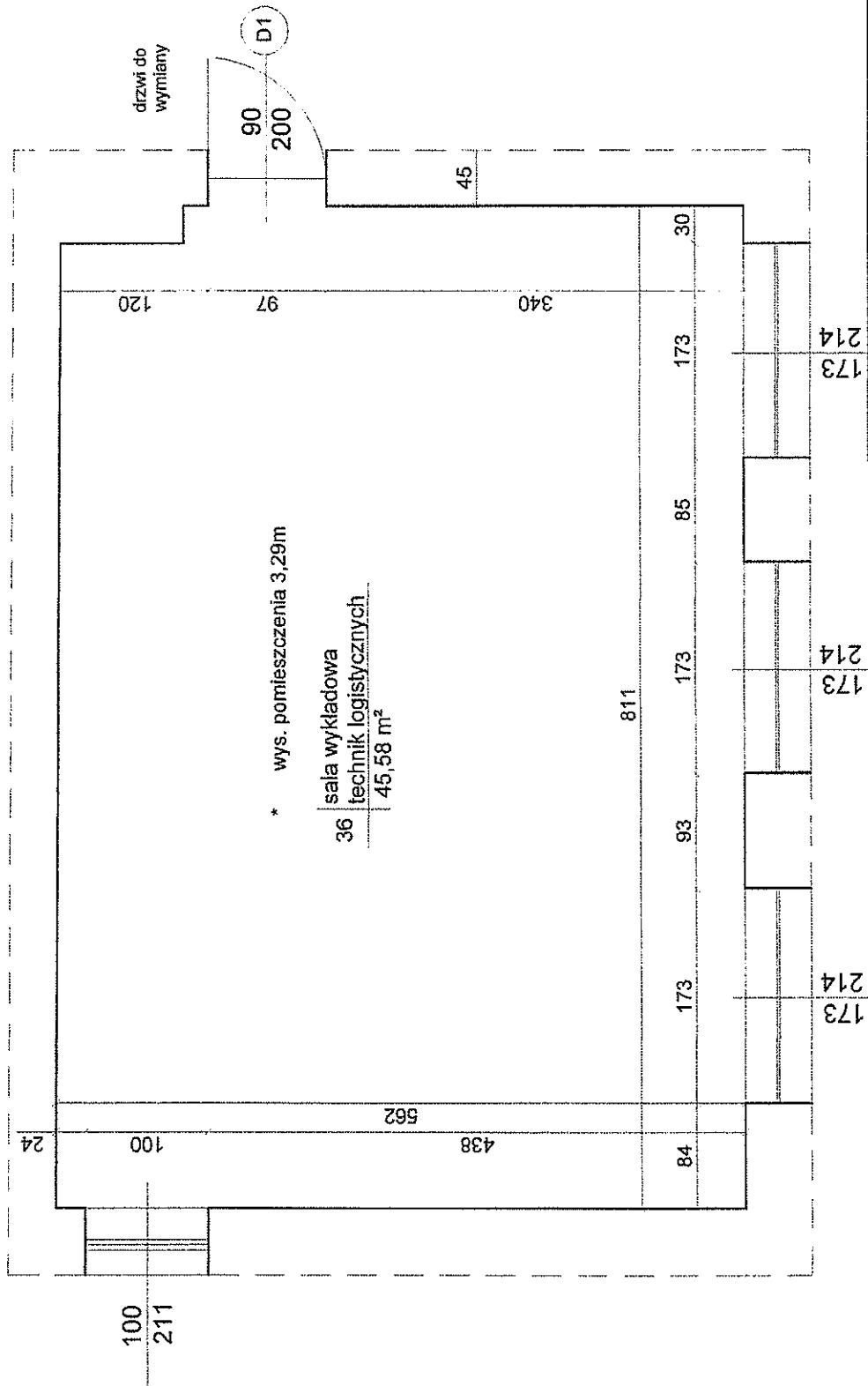
ZESPÓŁ SZKÓŁ LICEALNYCH I TECHNICZNYCH W GUBINIE ul. Racławska 1, 66-620 Gubin				
temat	zestawienie stolarki drzwiowej	data	31.10.2017	nr rys. 1 skala 1:50
kreśliła	mgr inż. Patrycja Dubina	podpis		
sprawdzał	mgr inż. Radosław Rupieta	podpis		



ZESPÓŁ SZKÓŁ LICEALNYCH I TECHNICZNYCH  
W GUBINIE

ul. Racławska 1, 66-620 Gubin

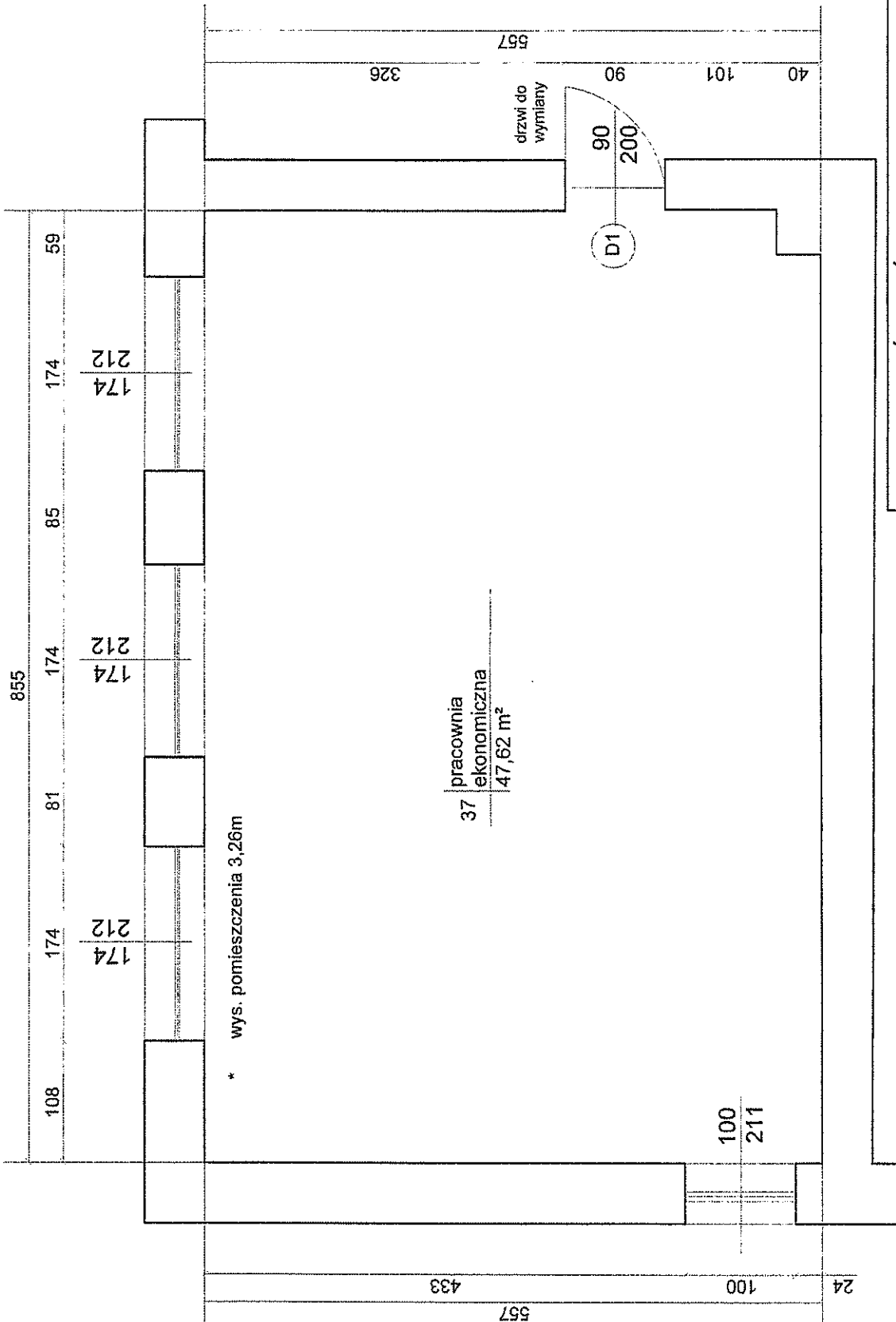
temat	rzut parteru - pom. nr 38	data	31.10.2017	nr rys.	2	skala	1:50
kreśliła	mgr inż. Patrycja Dubina	podpis					
sprawdzał	mgr inż. Radosław Rupieła	podpis					



ZESPÓŁ SZKÓŁ LICEALNYCH I TECHNICZNYCH  
W GUBINIE

ul. Racławska 1, 66-620 Gubin

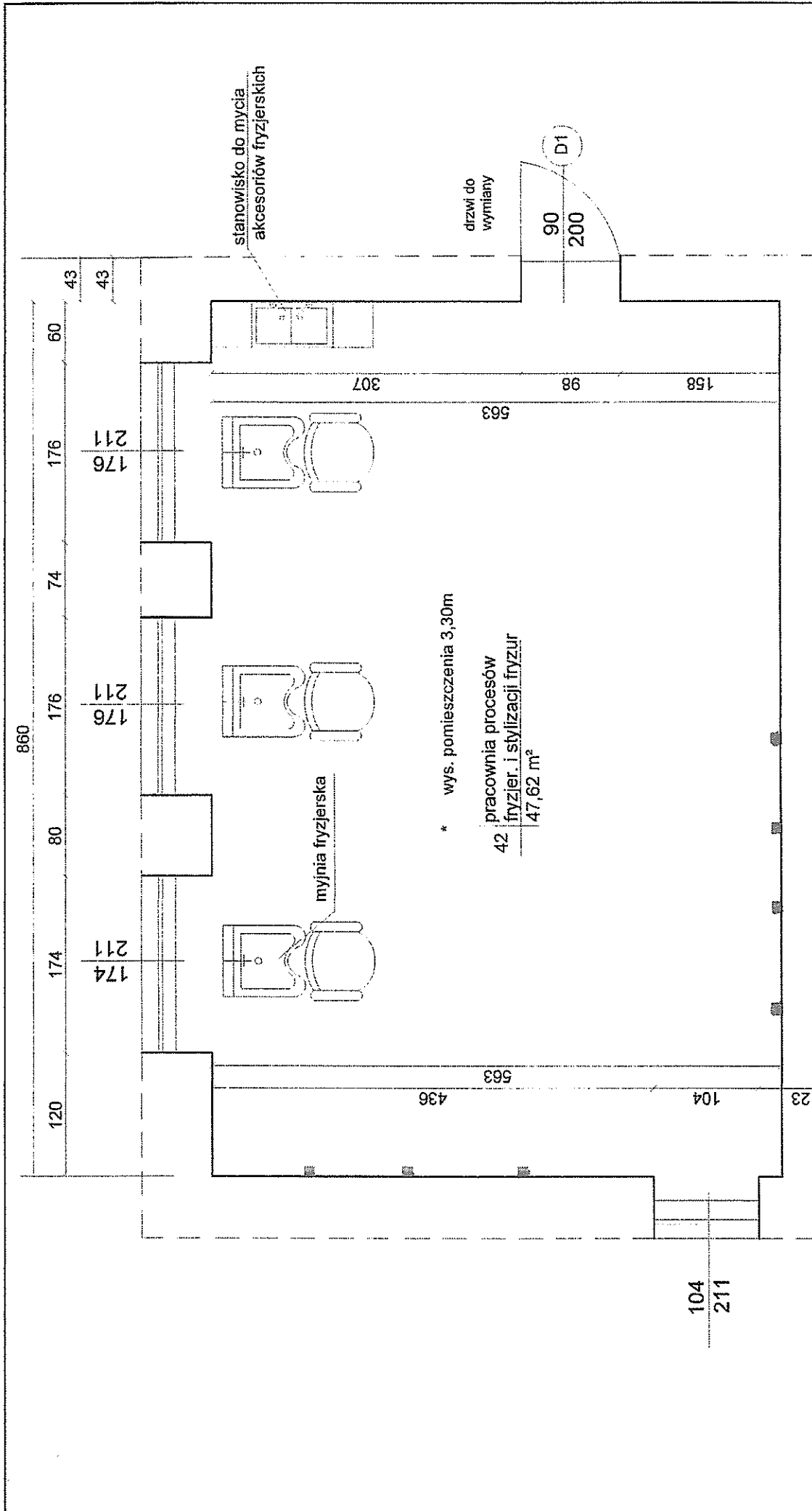
temat	rzut parteru - pom. nr 36	data	31.10.2017	nr rys.	3	skala	1:50
kreśliła	mgr inż. Patrycja Dubina	podpis	<i>[Signature]</i>				
sprawiła	mgr inż. Radosław Rupieta	podpis	<i>[Signature]</i>				



ZESPÓŁ SZKÓŁ LICEALNYCH I TECHNICZNYCH  
W GUBINIE

ul. Raclawska 1, 66-620 Gubin

temat	rzut parteru - pom. nr 37	data	31.10.2017	nr rys.	4	skala	1:50
kreśliła	mgr inż. Patrycja Dubina	podpis	<i>[Signature]</i>				
sprawdzał	mgr inż. Radosław Rupieta	podpis	<i>[Signature]</i>				



ZESPÓŁ SZKÓŁ LICEALNYCH I TECHNICZNYCH  
W GUBINIE

ul. Raclawska 1, 66-620 Gubin

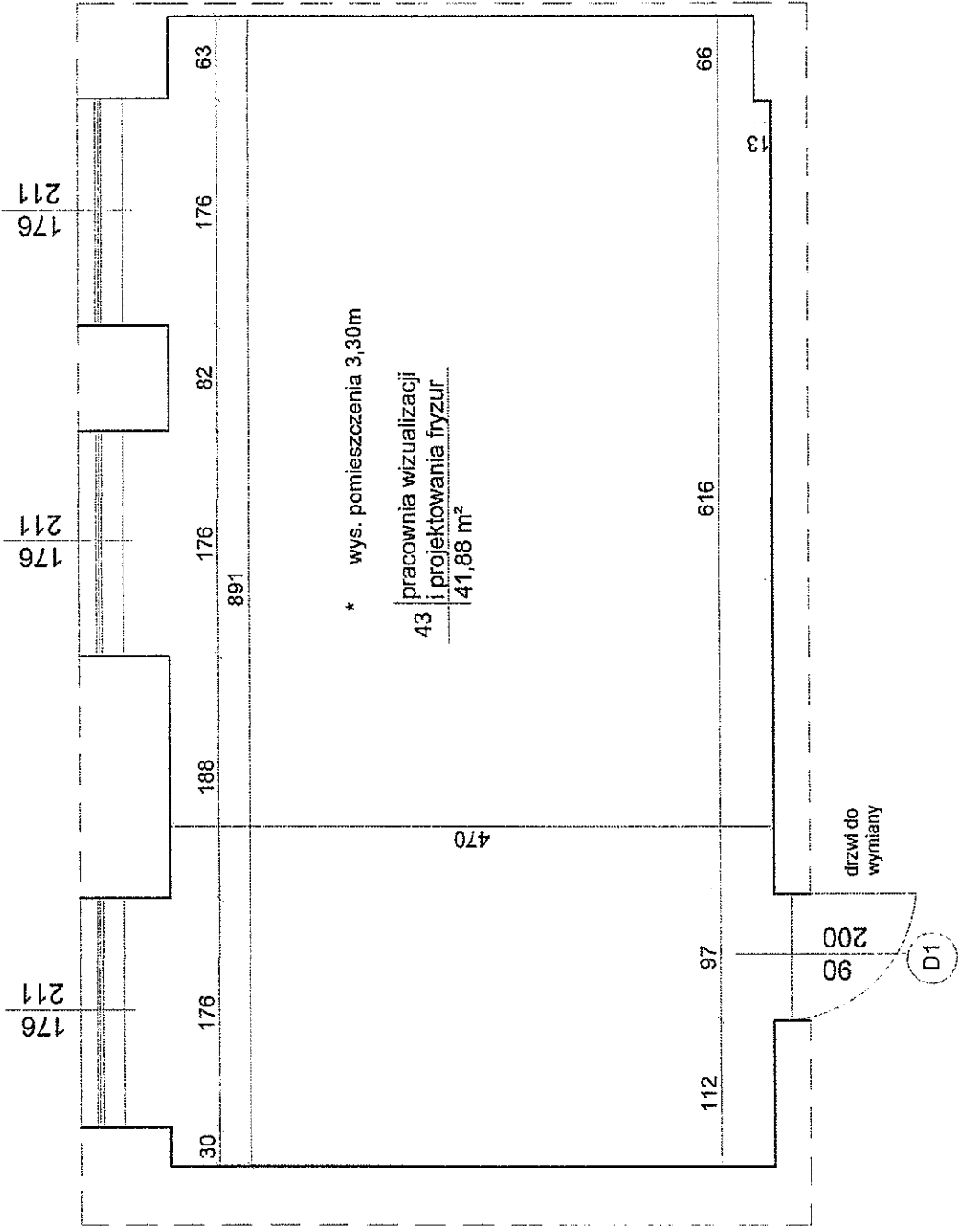
temat	rzut piętra I - pom. nr 42	data	31.10.2017	nr rys.	5	skala	1:50
kreśliła	mgr inż. Patrycja Dubina	podpis	<i>[Signature]</i>				
sprawił	mgr inż. Radosław Rupieła	podpis	<i>[Signature]</i>				

LEGENDA:

■ - 3 x DATA 230 V - 7szt.

UWAGA!  
Rozkład gniazd jest przykładowy.  
Okablowanie prowadzone w listwach

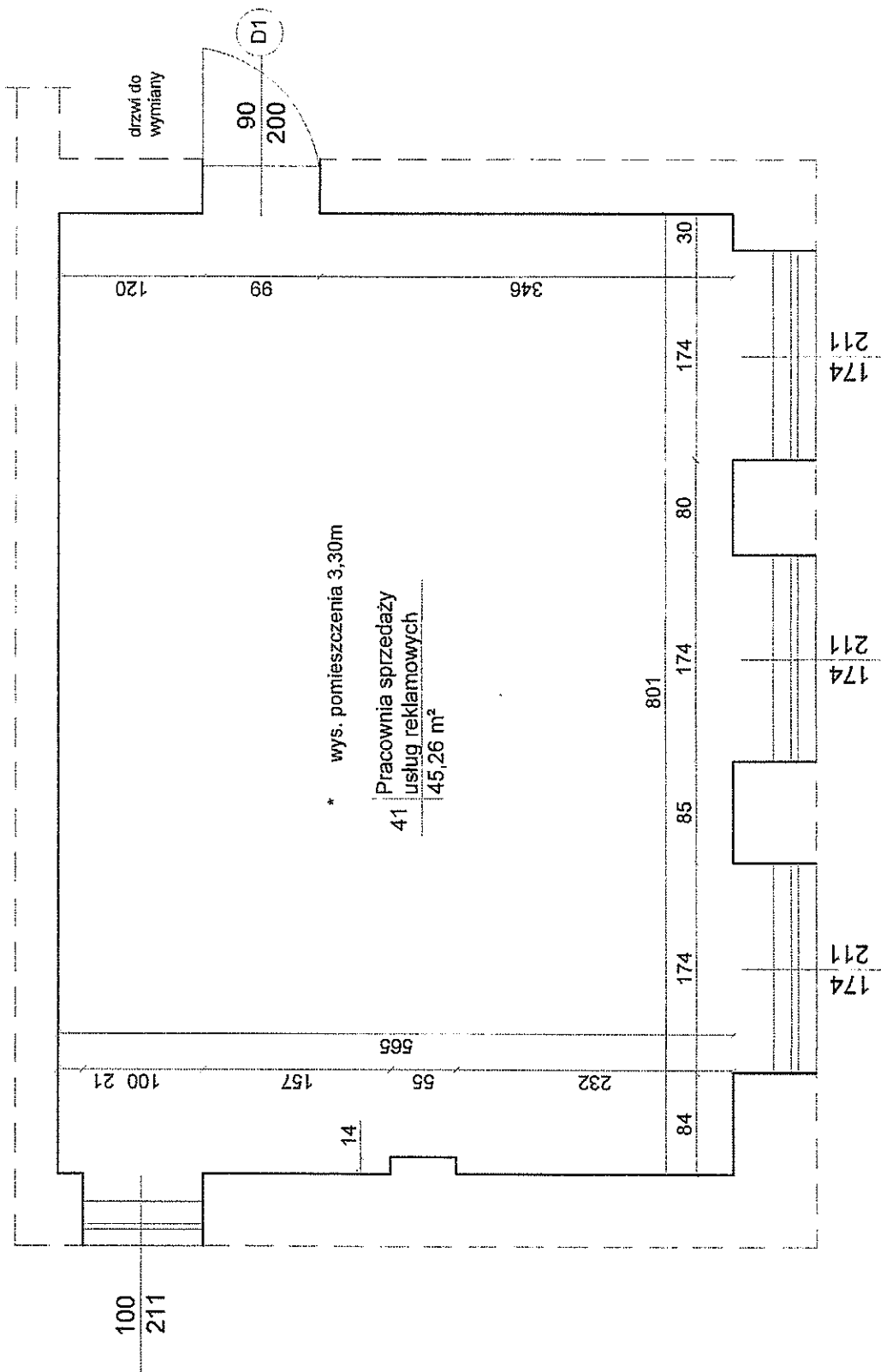




ZESPÓŁ SZKÓŁ LICEALNYCH I TECHNICZNYCH  
W GUBINIE

ul. Racławska 1, 66-620 Gubin

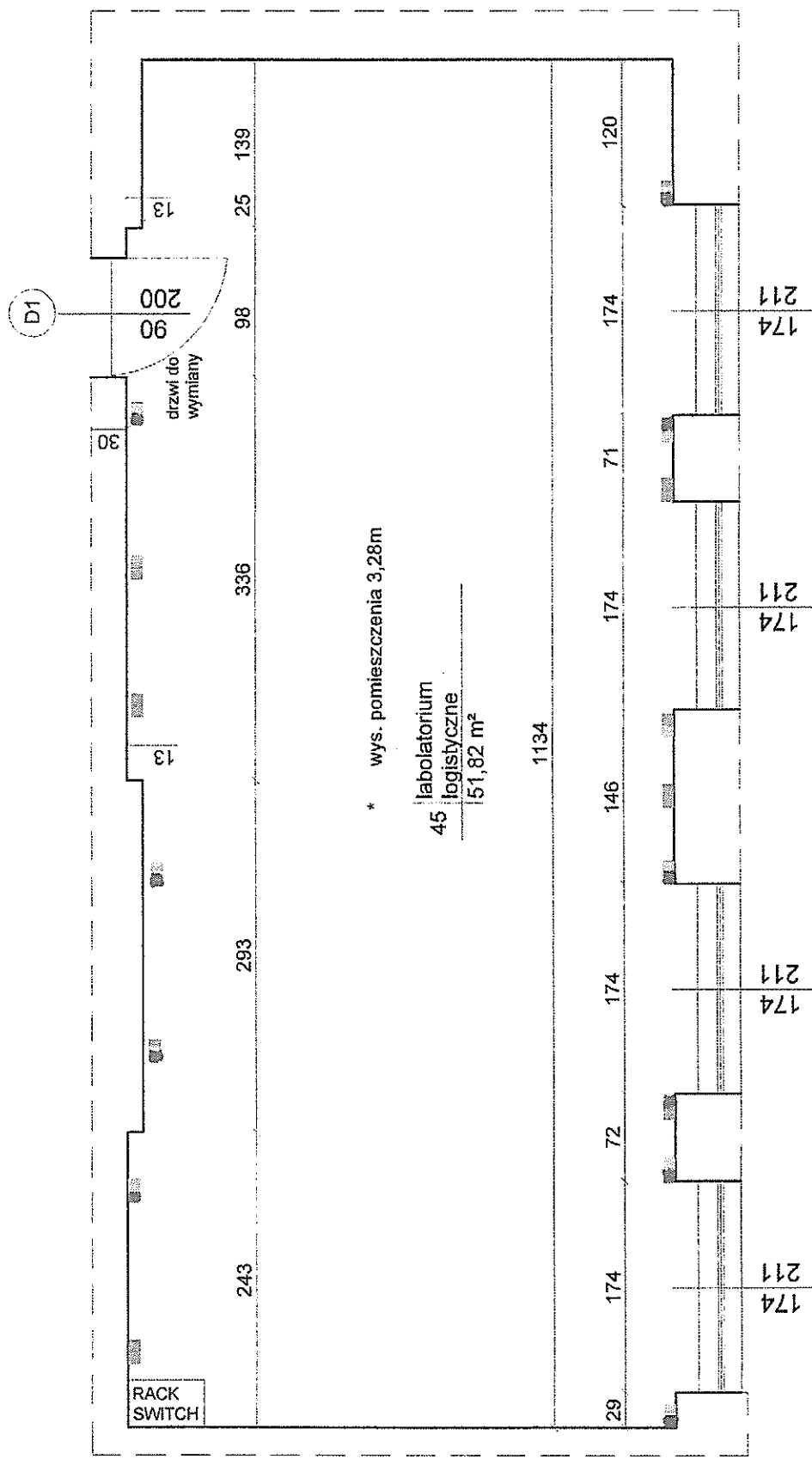
temat	rzut piętra I - pom. nr 43	data	31.10.2017	nr rys.	6	skala	1:50
kreśliła	mgr inż. Patrycja Dubina	podpis	<i>[Signature]</i>	podpis	<i>[Signature]</i>		
sprawdzał	mgr inż. Radosław Rupieła						



ZESPÓŁ SZKÓŁ LICEALNYCH I TECHNICZNYCH  
W GUBINIE

ul. Racławska 1, 66-620 Gubin

temat	rzut piętra I - pom. nr 41	data	31.10.2017	nr rys.	7	skala	1:50
kreśliła	mgr inż. Patrycja Dubina	podpis	<i>[Signature]</i>				
sprawdzał	mgr inż. Radosław Rupietka	podpis	<i>[Signature]</i>				



457

**UWAGI!**

Rozkład gniazd jest przykładowe,  
Okablowanie prowadzone w listwach

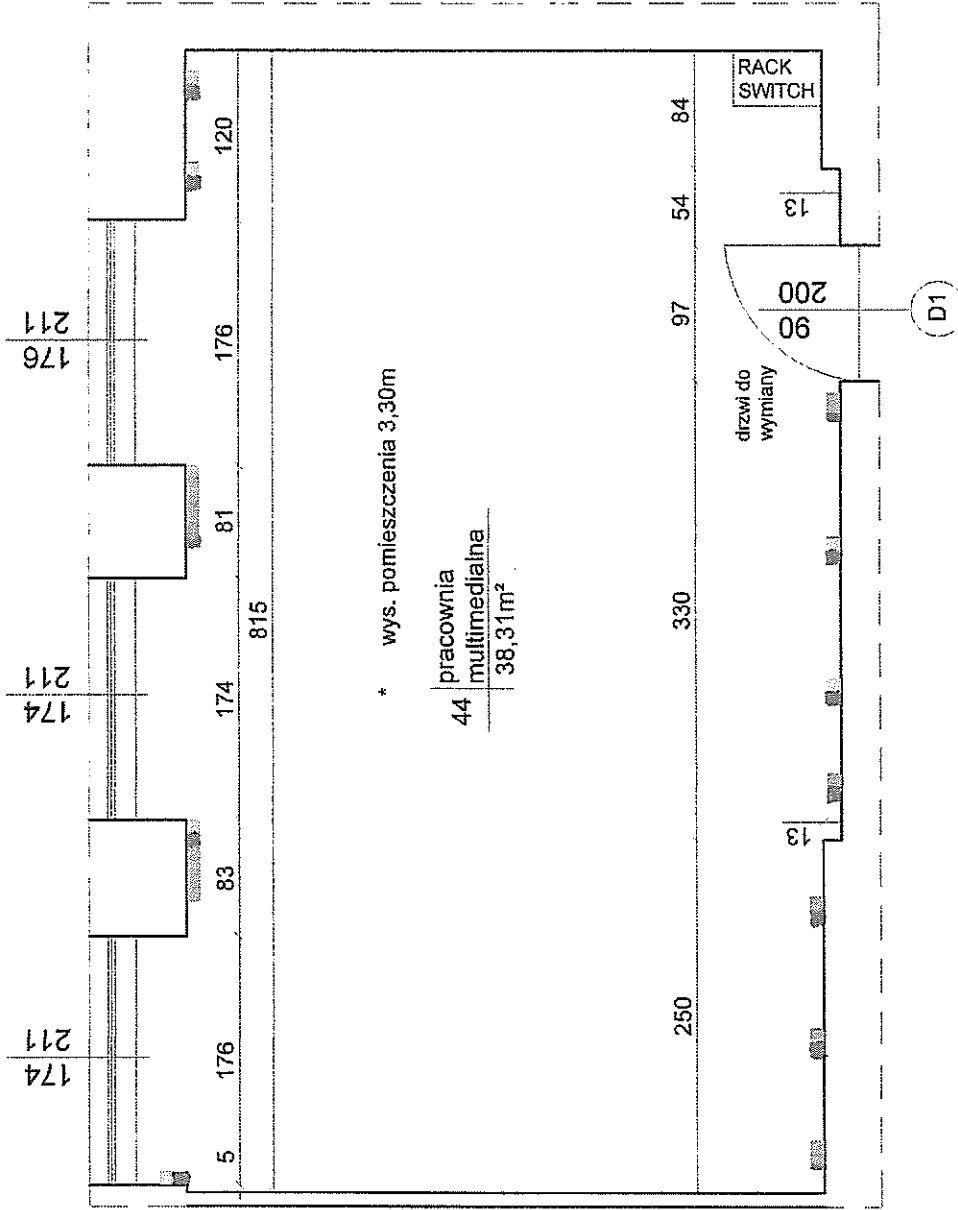
**LEGENDA:**

- - 3 x DATA 230 V - 16szt.
- - 2 x RJ45 CAT 6a - 16szt.

**ZESPÓŁ SZKÓŁ LICEALNYCH I TECHNICZNYCH  
W GUBINIE**

ul. Racławska 1, 66-620 Gubin

temat	rzut piętra I - pom. nr 45	data	31.10.2017	nr rys.	8	skala	1:50
kreśliła	mgr inż. Patrycja Dubina	podpis	<i>[Signature]</i>				
sprawdzał	mgr inż. Radosław Rupieła	podpis	<i>[Signature]</i>				



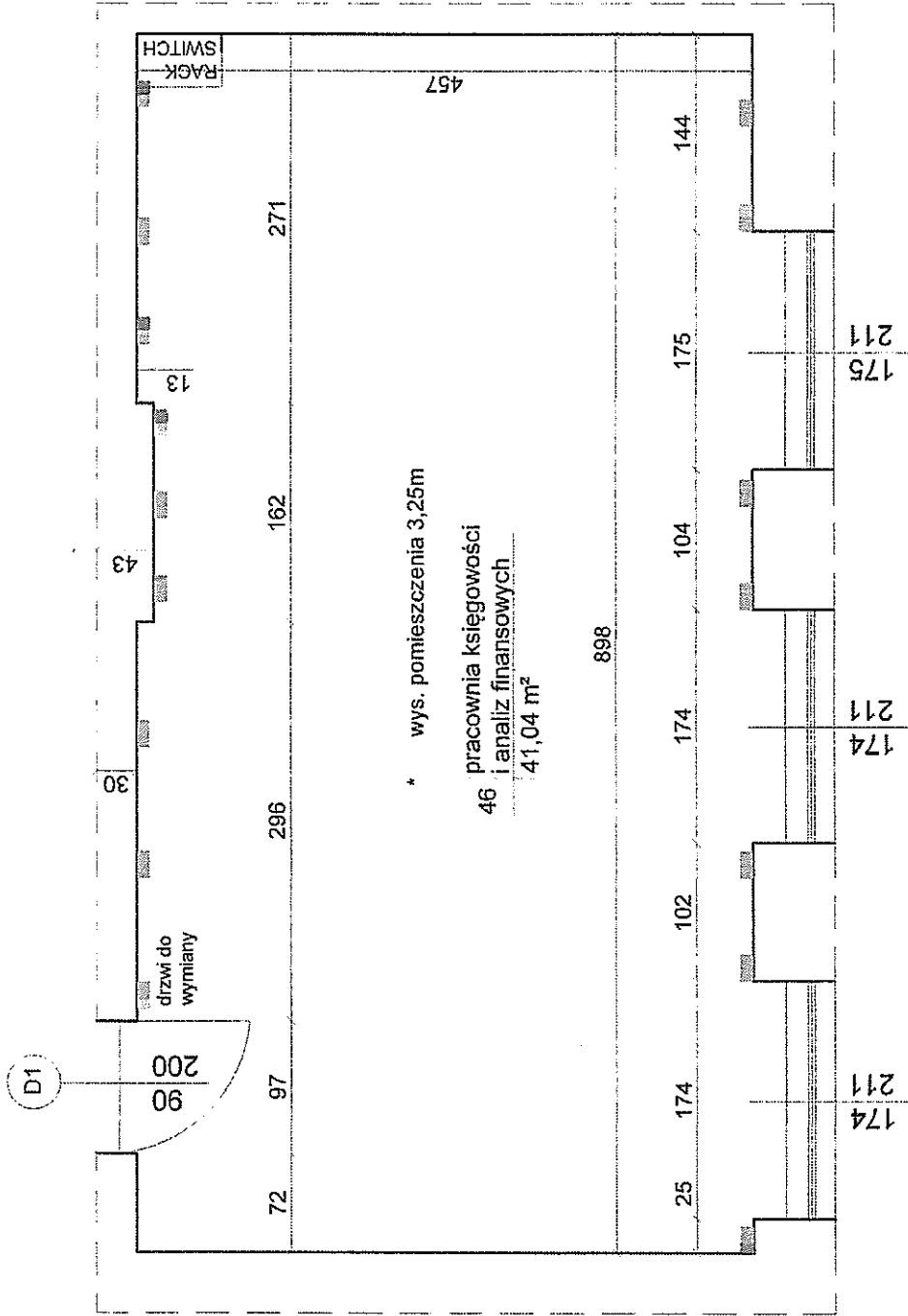
**UWAGA!**  
Rozkład gniazd jest przykładowy,  
Okablowanie prowadzone w listwach

**LEGENDA:**

- - 3 x DATA 230 V - 16szt.
- - 2 x RJ45 CAT 6a - 16szt.

**ZESPÓŁ SZKÓŁ Licealnych i Technicznych  
W GUBINIE**  
ul. Racławska 1, 66-620 Gubin

temat	izut piętra I - pom. nr 44	data	31.10.2017	nr dys.	9	skala	1:50
kreśliła	mgr inż. Patrycja Dubina	podpis	<i>[Signature]</i>				
sprzedaż	mgr inż. Radosław Rupieta	podpis	<i>[Signature]</i>				

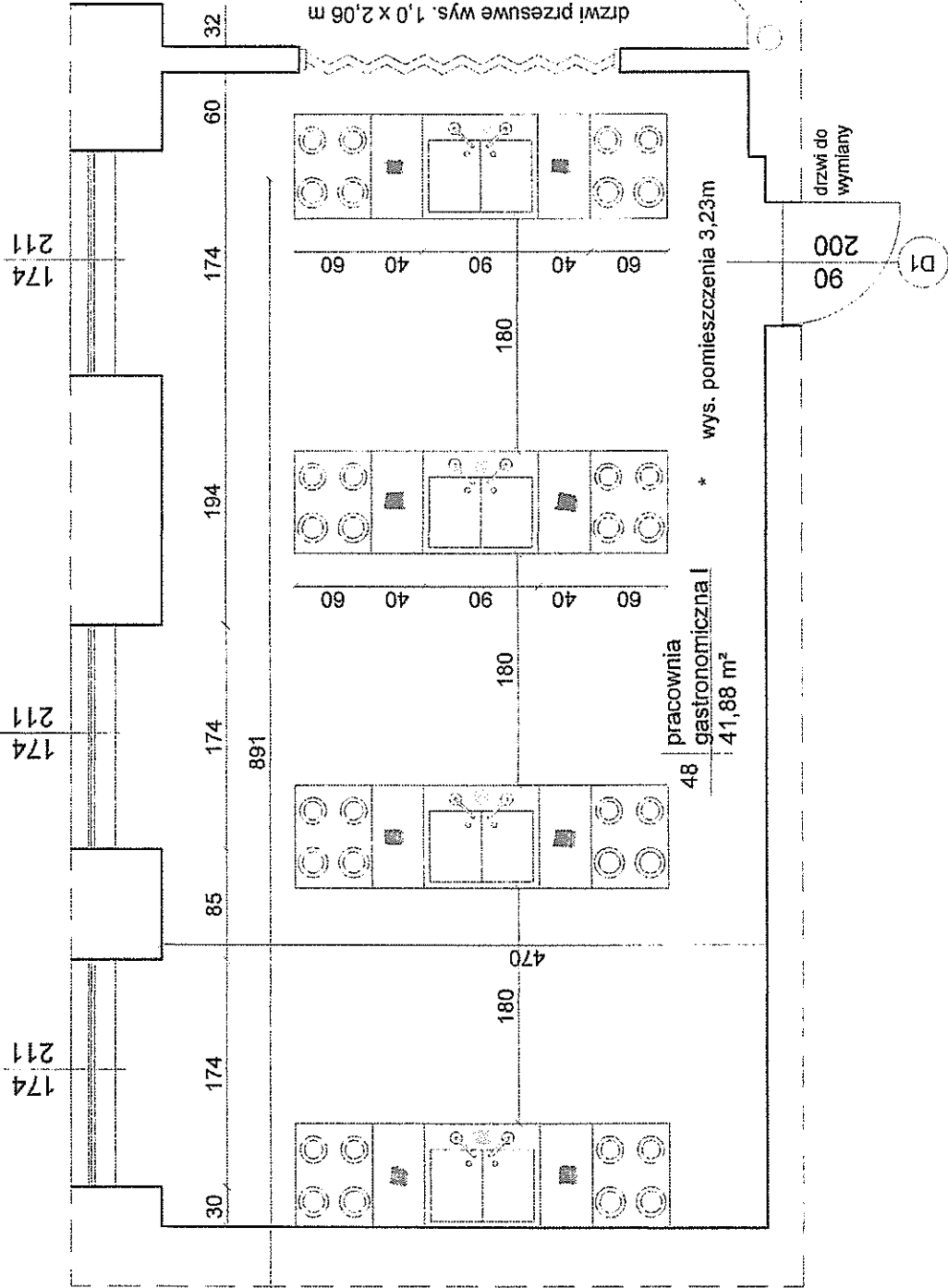


**UWAGA!**  
 Rozkład gniazd jest przykładowe,  
 Okablowanie prowadzone w listwach

**LEGENDA:**

■	-	3 x DATA 230 V - 16szt.
■	-	2 x RJ45 CAT 6a - 16szt.

<b>ZESPÓŁ SZKÓŁ LICEALNYCH I TECHNICZNYCH W GUBINIE</b>			
ul. Racławska 1, 66-620 Gubin			
temat	rzut piętra I - pom. nr 46	data	31.10.2017
kreśliła	mgr inż. Patrycja Dubina	podpis	<i>[Signature]</i>
sprawdzał	mgr inż. Radosław Rupieta	podpis	<i>[Signature]</i>
		nr rys.	10
		skala	1:50



**UWAGA!**

Rozkład stanowisk jest poglądowy

**LEGENDA:**

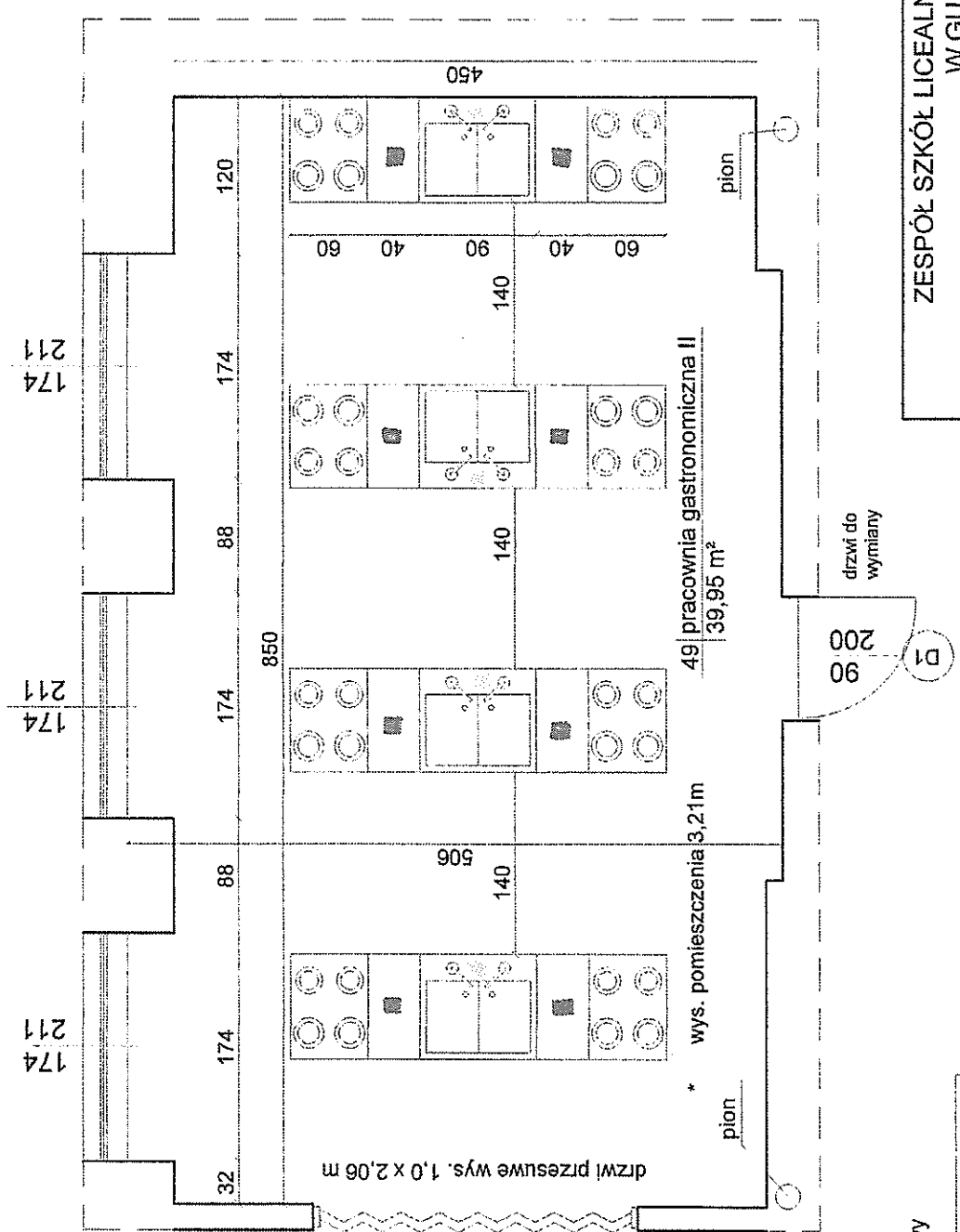
- gniazdo 400V - 8szt.
- doprowadzenie instalacji wodno-kanalizacyjnej - 4 stanowiska

**ZESPÓŁ SZKÓŁ LICEALNYCH I TECHNICZNYCH**

**W GUBINIE**

ul. Racławska 1, 66-620 Gubin

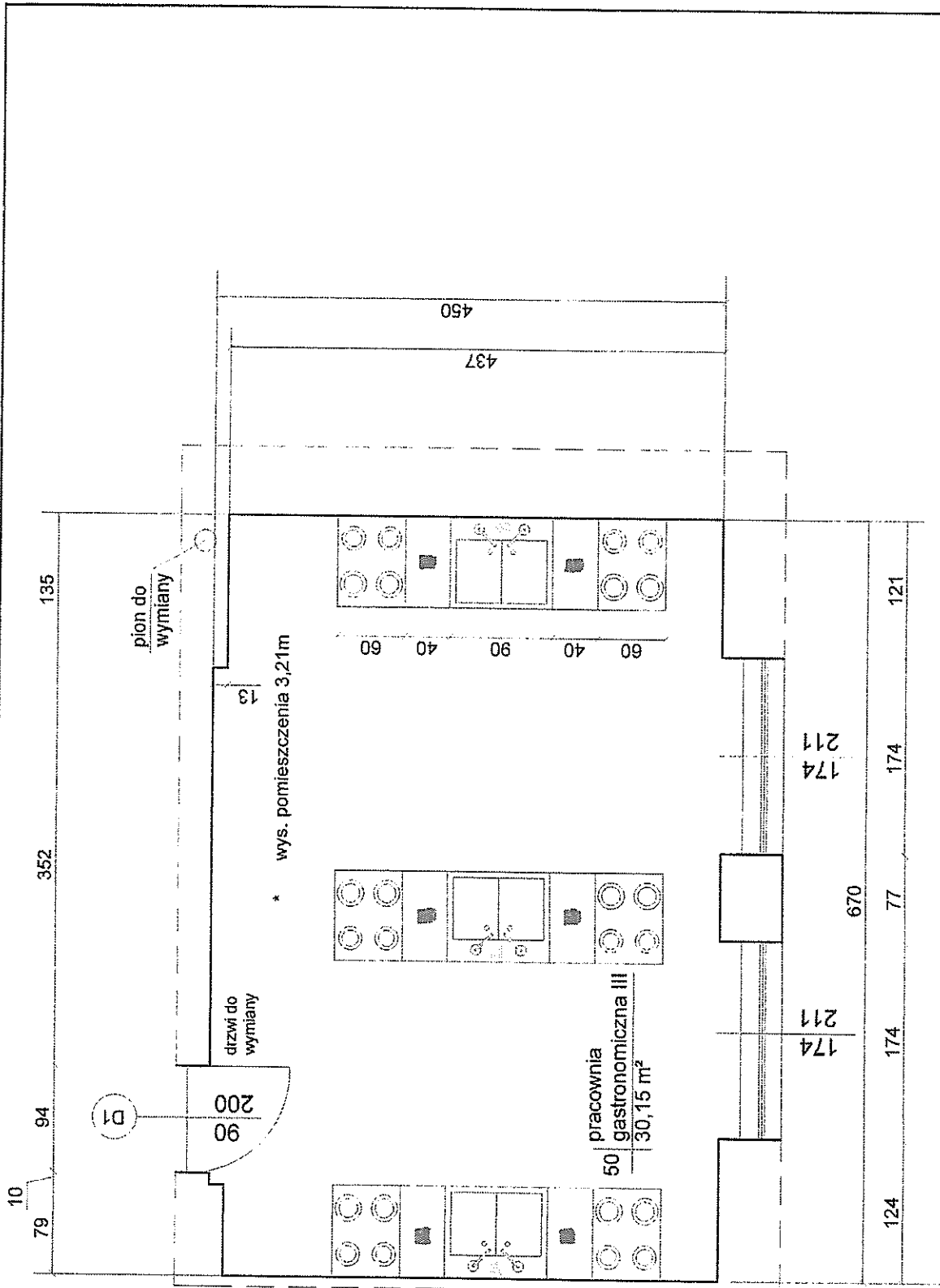
temat	izut piętra II - pom. nr 48	data	31.10.2017	nr rys.	11	skala	1:50
kreśliła	mgr inż. Patrycja Dubina	podpis					
sprawił	mgr inż. Radosław Rupietka	podpis					



**UWAGA!**  
Rozkład stanowisk jest poglądowy

- LEGENDA:**
- - gniazdo 400V - 8szt.
  - - doprowadzenie instalacji wodno-kanalizacyjnej - 4 stanowiska

<b>ZESPÓŁ SZKÓŁ LICEALNYCH I TECHNICZNYCH W GUBINIE</b>			
ul. Racławska 1, 66-620 Gubin			
temat	rzut piętra II - pom. nr 49	data 31.10.2017	nr rys. <b>12</b>
kreśliła	mgr inż. Patrycja Dubina	podpis <i>[Signature]</i>	skala 1:50
sprawił	mgr inż. Radosław Rupieła	podpis <i>[Signature]</i>	



**UWAGA!**  
Rozkład stanowisk jest poglądowy

- LEGENDA:**
- - gniazdo 400V - 6szt.
  - ⚡ - doprowadzenie instalacji wodno-kanalizacyjnej - 3 stanowiska

<b>ZESPÓŁ SZKÓŁ LICEALNYCH I TECHNICZNYCH W GUBINIE</b>			
ul. Racławska 1, 66-620 Gubin			
temat	rzut piętra II - pom. nr 50	data	31.10.2017
kreśliła	mgr inż. Patrycja Dubina	podpis	<i>[Signature]</i>
sprawdzał	mgr inż. Radosław Rupieta	podpis	<i>[Signature]</i>
			nr rys. <b>13</b>
			skala <b>1:50</b>