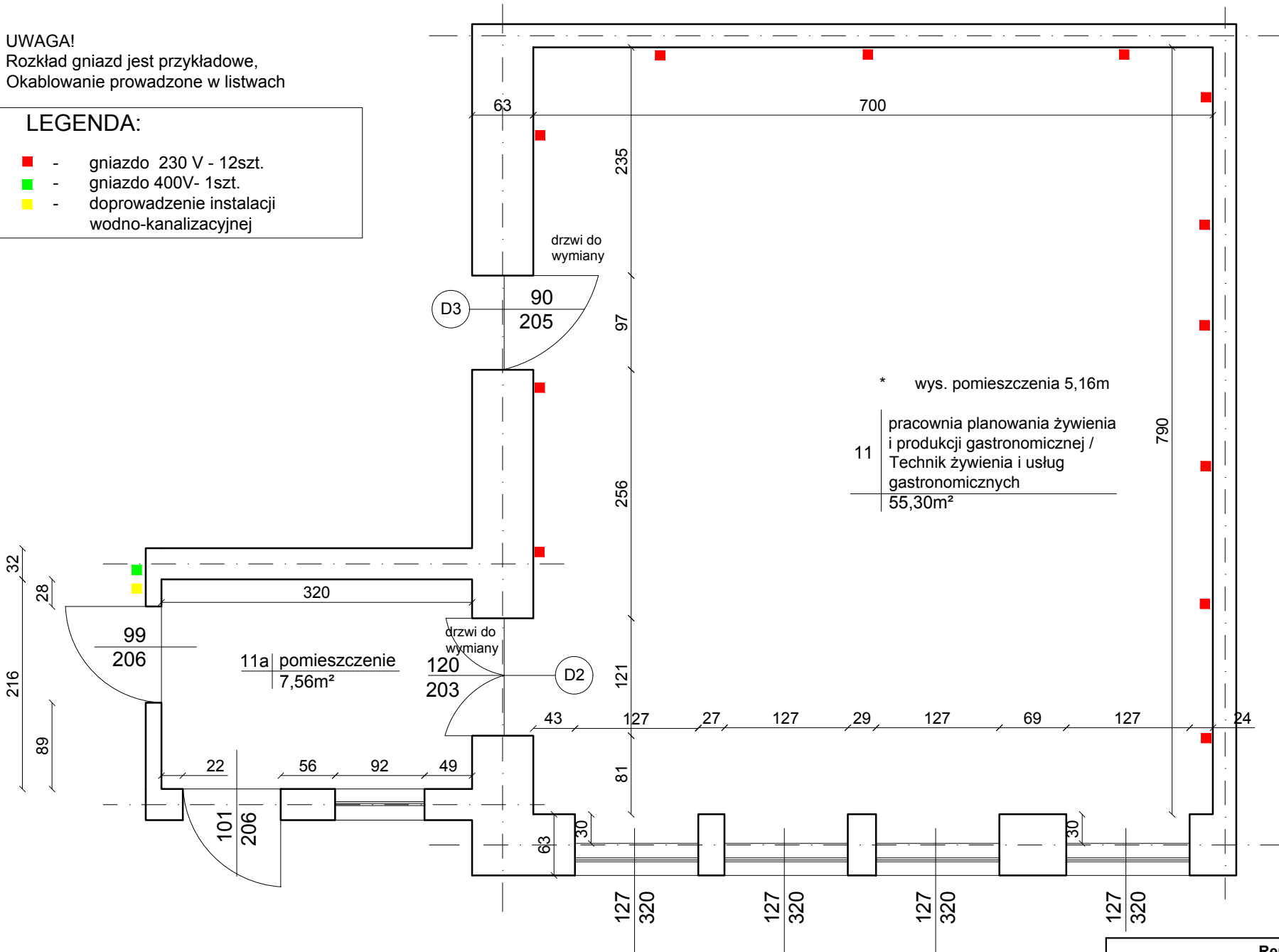


UWAGA!
Rozkład gniazd jest przykładowe,
Okablowanie prowadzone w listwach

LEGENDA:

- - gniazdo 230 V - 12szt.
- - gniazdo 400V- 1szt.
- - doprowadzenie instalacji wodno-kanalizacyjnej



Remont sal lekcyjnych w Europejskim Centrum Kształcenia Zawodowego i Ustawicznego w Gubinie, ul.Puławskiego 1 66-620 Gubini				
temat	Rzut -pomieszczenie nr 2	data 31.10.2017	nr rys. 2	skala 1:50
kreśliła	mgr inż. Patrycja Dubina	podpis		
sprawdz	mgr inż. Radosław Rupieta	podpis		