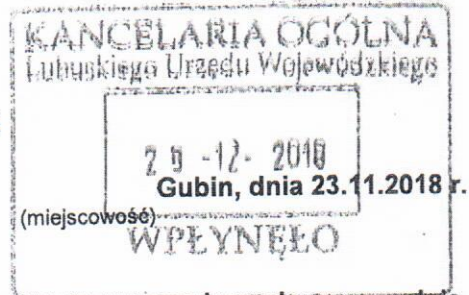


**OŚWIADCZENIE MAJĄTKOWE
radnego powiatu**



Uwaga:

1. Osoba składająca oświadczenie obowiązana jest do zgodnego z prawdą, starannego i zupełnego wypełnienia każdej z rubryk.
2. Jeżeli poszczególne rubryki nie znajdują w konkretnym przypadku zastosowania, należy wpisać „nie dotyczy”.
3. Osoba składająca oświadczenie obowiązana jest określić przynależność poszczególnych składników majątkowych, dochodów i zobowiązań do majątku odrębnego i majątku objętego małżeńską wspólnością majątkową.
4. Oświadczenie o stanie majątkowym dotyczy majątku w kraju i za granicą.
5. Oświadczenie o stanie majątkowym obejmuje również wierzytelności pieniężne.
6. W części A oświadczenia zawarte są informacje jawne, w części B zaś informacje niejawne dotyczące adresu zamieszkania składającego oświadczenie oraz miejsca położenia nieruchomości.

CZĘŚĆ A

Ja, niżej podpisany(a),

KAMIL KUŚNIEREK
(imiona i nazwisko oraz nazwisko rodowe)

urodzony(a) **06.11.1984** w **GUBINIE**

PRZEWODNICZĄCY RADY POWIATU KROŚNIĘŃSKIEGO
(miejsce zatrudnienia, stanowisko lub funkcja)

po zapoznaniu się z przepisami ustawy z dnia 5 czerwca 1998 r. o samorządzie powiatowym (Dz. U. z 2001 r. Nr 142, poz. 1592 oraz z 2002 r. Nr 23, poz. 220, Nr 62, poz. 558, Nr 113, poz. 984, Nr 153, poz. 1271, Nr 200, poz. 1688 i Nr 214, poz. 1806), zgodnie z art. 25c tej ustawy oświadczam, że posiadam wchodzące w skład małżeńskiej wspólności majątkowej lub stanowiące mój majątek odrębny:

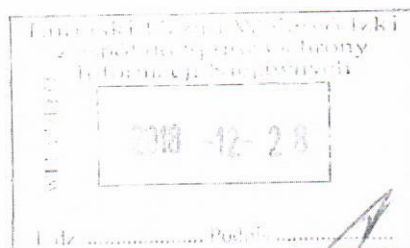
I.

Zasoby pieniężne:

- środki pieniężne gromadzone w walucie polskiej:
122.359,00zł (WSPÓŁWŁASNOŚĆ MAJĄTKOWA MAŁŻEŃSKA)
- środki pieniężne gromadzone w walucie obcej: **6.770EUR (WSPÓŁWŁASNOŚĆ MAJĄTKOWA MAŁŻEŃSKA)**
- papiery wartościowe: **NIE DOTYCZY** na kwotę: **NIE DOTYCZY**

II.

1. Dom o powierzchni: **170 m²** o wartości: **490.000zł**
tytuł prawny: **WSPÓŁWŁASNOŚĆ MAJĄTKOWA MAŁŻEŃSKA**
2. Mieszkanie o powierzchni: **NIE DOTYCZY m²**, o wartości: **NIE DOTYCZY**
tytuł prawny: **NIE DOTYCZY**
3. Gospodarstwo rolne:
rodzaj gospodarstwa: **NIE DOTYCZY**, powierzchnia: **NIE DOTYCZY**
o wartości: **NIE DOTYCZY**
rodzaj zabudowy: **NIE DOTYCZY**



tytuł prawny: **NIE DOTYCZY**

Z tego tytułu osiągnąłem(ęłam) w roku ubiegłym przychód i dochód w wysokości: **NIE DOTYCZY**

4. Inne nieruchomości:

GARAŻ JEDNOSTANOWISKOWY Z POMIESZCZENIEM GOSPODARCZYM I ALTANĄ OGRODOWĄ
powierzchnia: **50m²**

o wartości: **90.000ZŁ**

tytuł prawny: **WSPÓŁWŁASNOŚĆ MAJĄTKOWA MAŁŻEŃSKA**

DZIAŁKA POD DOMEM (PKT II.1) I GARAŻEM (PKT II.4) JEDNOSTANOWISKOWYM Z
POMIESZCZENIEM GOSPODARCZYM I ALTANĄ OGRODOWĄ

powierzchnia: **3.000m²**

o wartości: **120.000ZŁ**

tytuł prawny: **WSPÓŁWŁASNOŚĆ MAJĄTKOWA MAŁŻEŃSKA**

III.

1. Posiadam udziały w spółkach handlowych z udziałem powiatowych osób prawnych lub przedsiębiorców, w których uczestniczą takie osoby — należy podać liczbę i emitenta udziałów:

NIE DOTYCZY

udziały te stanowią pakiet większy niż 10% udziałów w spółce: **NIE DOTYCZY**

Z tego tytułu osiągnąłem(ęłam) w roku ubiegłym dochód w wysokości: **NIE DOTYCZY**

2. Posiadam udziały w innych spółkach handlowych — należy podać liczbę i emitenta udziałów:

PERSONALSERVICE.PL SP. Z O.O. (KRS: 0000562903) Z SIEDZIBĄ W GUBINIE =380= UDZIAŁÓW
(WSPÓŁWŁASNOŚĆ MAJĄTKOWA MAŁŻEŃSKA)

ECO CONSTRUCTION SP. Z O.O. (KRS: 0000510675) Z SIEDZIBĄ W GUBINIE =500= UDZIAŁÓW
(MAJĄTEK ODREBNY)

KAUFDAS.PL SP. Z O.O. (KRS: 0000640212) Z SIEDZIBĄ W GUBINIE =114= UDZIAŁÓW ZA
POŚREDNICTWEM PERSONALSERVICE.PL SP. Z O.O.

KAUFDAS.ONLINE SP. Z O.O. (KRS: 0000746705) Z SIEDZIBĄ W CZARNOWICACH =75= UDZIAŁÓW ZA
POŚREDNICTWEM PERSONALSERVICE.PL SP. Z O.O. I KAUFDAS.PL SP. Z O.O.

REKBUD SP. Z O.O. (KRS: 0000739492) Z SIEDZIBĄ W ZIELONEJ GÓRZE =4= UDZIAŁY
(WSPÓŁWŁASNOŚĆ MAJĄTKOWA MAŁŻEŃSKA)

Z tego tytułu osiągnąłem(ęłam) w roku ubiegłym dochód w wysokości: **NIE DOTYCZY**

IV.

1. Posiadam akcje w spółkach handlowych z udziałem powiatowych osób prawnych lub przedsiębiorców, w których uczestniczą takie osoby — należy podać liczbę i emitenta akcji: **NIE DOTYCZY**

akcje te stanowią pakiet większy niż 10% akcji w spółce: **NIE DOTYCZY**

Z tego tytułu osiągnąłem(ęłam) w roku ubiegłym dochód w wysokości: **NIE DOTYCZY**

2. Posiadam akcje w innych spółkach handlowych — należy podać liczbę i emitenta akcji:

DROZAPOL-PROFIL SA – 500 AKCJI (ZAPISANYCH NA WŁASNYM RACHUNKU MAKLERSKIM W
MBANKU - WSPÓŁWŁASNOŚĆ MAJĄTKOWA MAŁŻEŃSKA)

CI GAMES SA – 19.500 AKCJI (ZAPISANYCH NA RACHUNKU MAKLERSKIM MAŁŻONKA W MBANKU -
WSPÓŁWŁASNOŚĆ MAJĄTKOWA MAŁŻEŃSKA)

DROZAPOL-PROFIL – 7.250 AKCJI (ZAPISANYCH NA RACHUNKU MAKLERSKIM MAŁŻONKA W
MBANKU - WSPÓŁWŁASNOŚĆ MAJĄTKOWA MAŁŻEŃSKA)

ENERGOINSTAL SA – 17.970 AKCJI (ZAPISANYCH NA RACHUNKU MAKLERSKIM MAŁŻONKA W
MBANKU - WSPÓŁWŁASNOŚĆ MAJĄTKOWA MAŁŻEŃSKA)

GETIN-HOLDING SA – 3.000 AKCJI (ZAPISANYCH NA RACHUNKU MAKLERSKIM MAŁŻONKA W
MBANKU - WSPÓŁWŁASNOŚĆ MAJĄTKOWA MAŁŻEŃSKA)

1718-12-28

Podpis: _____



KBDOM SA – 1.590 AKCJI (ZAPISANYCH NA RACHUNKU MAKLERSKIM MAŁŻONKA W MBANKU - WSPÓŁWŁASNOŚĆ MAJĄTKOWA MAŁŻEŃSKA)

POLNORD SA – 3.363 AKCJE (ZAPISANYCH NA RACHUNKU MAKLERSKIM MAŁŻONKA W MBANKU - WSPÓŁWŁASNOŚĆ MAJĄTKOWA MAŁŻEŃSKA)

Z tego tytułu osiągnąłem(ęłam) w roku ubiegłym dochód w wysokości: **NIE DOTYCZY**

V.

Nabyłem(am) (nabył mój małżonek, z wyłączeniem mienia przynależnego do jego majątku odrębnego) od Skarbu Państwa, innej państwowej osoby prawnej, jednostek samorządu terytorialnego, ich związków, komunalnej osoby prawnej lub związku metropolitalnego następujące mienie, które podlegało zbyciu w drodze przetargu – należy podać opis mienia i datę nabycia, od kogo: **NIE DOTYCZY**

VI.

1. Prowadzę działalność gospodarczą (należy podać formę prawną i przedmiot działalności): **NIE DOTYCZY**

— osobiście **NIE DOTYCZY**

— wspólnie z innymi osobami **NIE DOTYCZY**

Z tego tytułu osiągnąłem(ęłam) w roku ubiegłym przychód i dochód w wysokości: **NIE DOTYCZY**

2. Zarządzam działalnością gospodarczą lub jestem przedstawicielem, pełnomocnikiem takiej działalności (należy podać formę prawną i przedmiot działalności): **NIE DOTYCZY**

— osobiście **NIE DOTYCZY**

— wspólnie z innymi osobami **NIE DOTYCZY**

Z tego tytułu osiągnąłem(ęłam) w roku ubiegłym dochód w wysokości: **NIE DOTYCZY**

VII.

W spółkach handlowych (nazwa, siedziba spółki):

ECO CONSTRUCTION SP. Z O.O. (KRS: 0000510675) Z SIEDZIBĄ W GUBINIE

PERSONALSERVICE.PL SP. Z O.O. (KRS: 0000562903) Z SIEDZIBĄ W GUBINIE

KAUFDAS.PL SP. Z O.O. (KRS: 0000640212) Z SIEDZIBĄ W GUBINIE

KAUFDAS.ONLINE SP. Z O.O. (KRS: 0000746705) Z SIEDZIBĄ W CZARNOWICACH

— jestem członkiem zarządu (od kiedy):

OD 22.05.2014 - ECO CONSTRUCTION SP. Z O.O.

OD 12.06.2015 - PERSONALSERVICE.PL SP. Z O.O.

OD 03.10.2016 - KAUFDAS.PL SP. Z O.O.

OD 29.08.2018 - KAUFDAS.ONLINE SP. Z O.O.

— jestem członkiem rady nadzorczej (od kiedy): **NIE DOTYCZY**

— jestem członkiem komisji rewizyjnej (od kiedy): **NIE DOTYCZY**

Z tego tytułu osiągnąłem(ęłam) w roku ubiegłym dochód w wysokości: **NIE DOTYCZY**

VIII.

Inne dochody osiągane z tytułu zatrudnienia lub innej działalności zarobkowej lub zajęć, z podaniem kwot uzyskiwanych z każdego tytułu:

DOCHODY KAPITAŁOWE – 219.636,05Zł

DOCHODY MAŁŻONKA – 26.939,03Zł

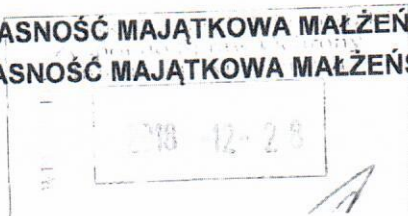
DOCHODY KAPITAŁOWE MAŁŻONKA – 3538,67Zł

IX.

Składniki mienia ruchomego o wartości powyżej 10 000 złotych (w przypadku pojazdów mechanicznych należy podać markę, model i rok produkcji):

PEUGEOT 307 SW 2.0HDI 2003 (WSPÓŁWŁASNOŚĆ MAJĄTKOWA MAŁŻEŃSKA)

MERCEDES W126 280SE 1984 (WSPÓŁWŁASNOŚĆ MAJĄTKOWA MAŁŻEŃSKA)



X.

Zobowiązania pieniężne o wartości powyżej 10 000 złotych, w tym zaciągnięte kredyty i pożyczki oraz warunki, na jakich zostały udzielone (wobec kogo, w związku z jakim zdarzeniem, w jakiej wysokości):

KREDYT W RACHUNKU BIEŻĄCYM W MBANKU Z OPROC. 9,63% W SKALI ROKU – PRZYZNANA KWOTA KREDYTU 100.000ZŁ (STAN ZADŁUŻENIA NA DN. 23.11.2018 – 46.070,10ZŁ)

KARTA KREDYTOWA W MBANKU Z OPROC. 10% W SKALI ROKU – PRZYZNANY LIMIT 20.000ZŁ (STAN ZADŁUŻENIA NA DN. 23.11.2018 – 2826,04ZŁ)

KREDYT NA BUDOWĘ DOMU W PKO BANK POLSKI SA Z OPROC. 3,59% W SKALI ROKU – PRZYZNANA KWOTA KREDYTU 249.961,01ZŁ (STAN ZADŁUŻENIA NA DN. 23.11.2018 – 242.509,65ZŁ)

ZALICZKA OD KAUFDAS.PL SP. Z O.O. 6.770EUR (STAN ZADŁUŻENIA NA DN. 23.11.2018 – 6.770EUR)

CZĘŚĆ B

Powyzsze oswiadczenie skladam swiadomy(a), iz na podstawie art. 233 § 1 Kodeksu karnego za podanie nieprawdy lub zatajenie prawdy grozi kara pozbawienia wolności.

.....
Gubin, 23.11.2018
(miejscowosc, data)

.....
Samir Kujawa
(podpis)

