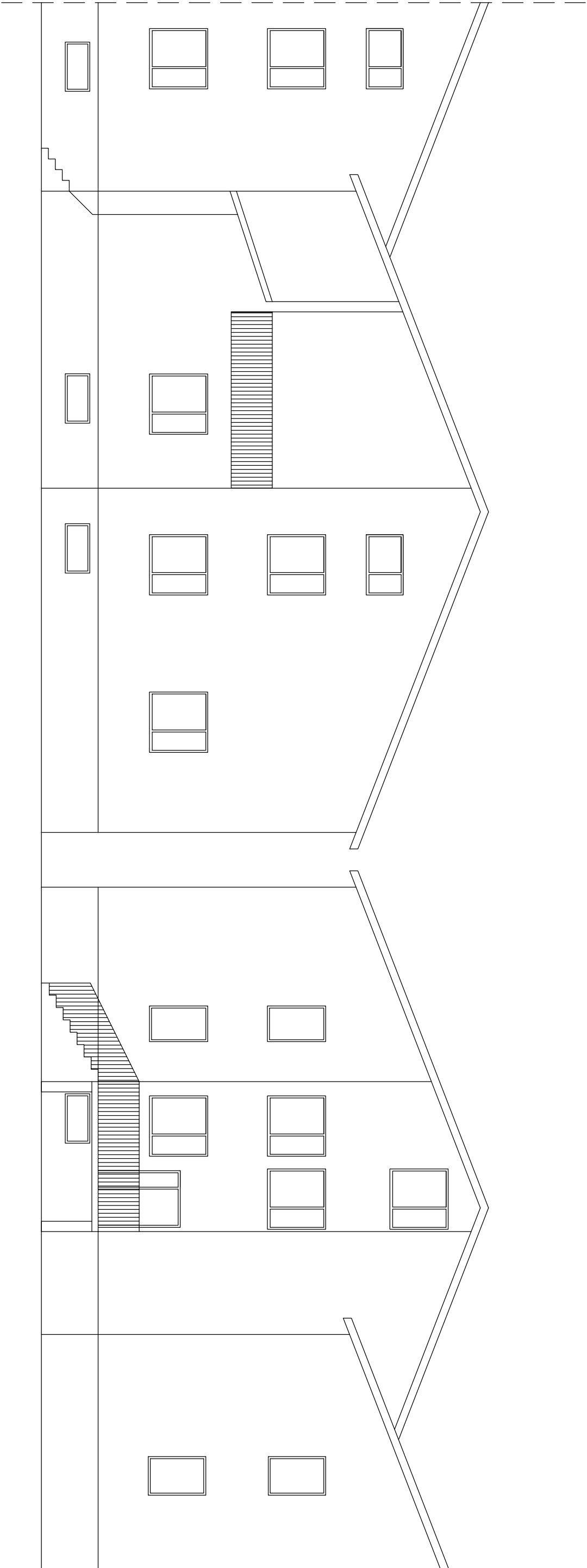
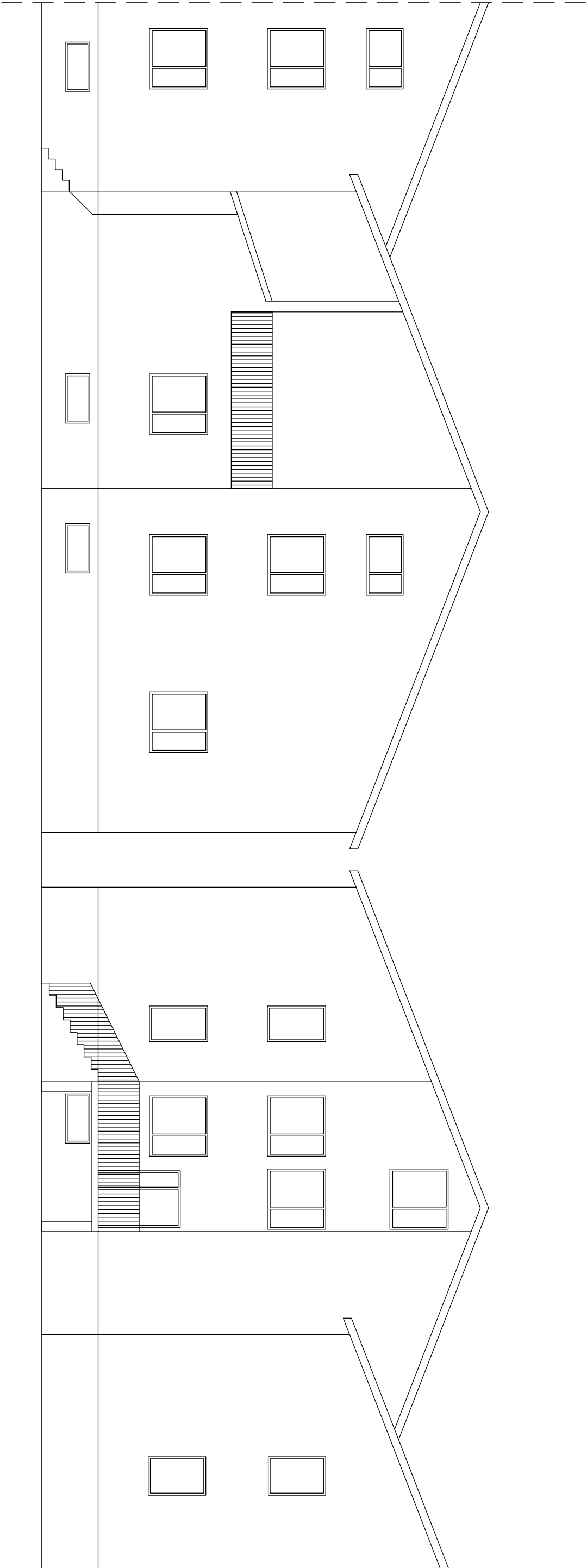


ELEWACJA PÓŁNOCNA



ELEWACJA POŁUDNIOWA



Zmiana sposobu użytkowania istn. budynku
administracyjnego na Oddział Interwencyjny Powiatowego
Domu Dziecka
Rysunek: ELEWACJE
Adres: Krosno Odrz. ul. Kościuszki, dz. nr 1223/1
Inwestor: Powiat Krośnieński Krosno Odrz. ul. Piastów 10B

	Imię i nazwisko	Upr.	Podpis
Projektant	inż. Krzysztof Fleszar	131/86/Zg	
Data: 03.2011r.	Skala: 1:100	Nr rysunku: 15	