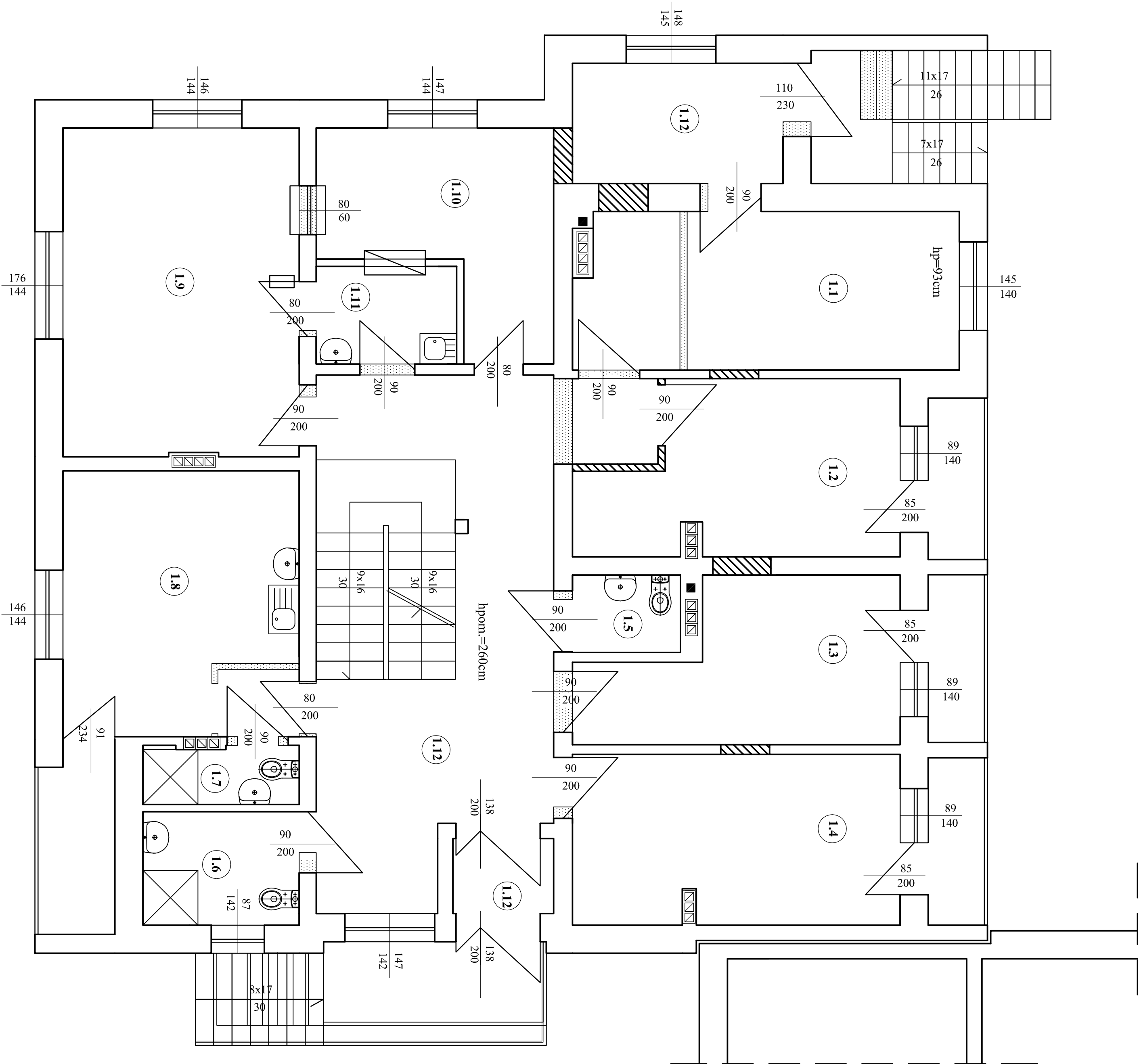


ZESTAWIENIE PROJEKTOWANYCH POMIESZCZEŃ		
Nr	Nazwa pom.	Posadzka
1.1	Pokój 2 - osobowy	panele
1.2	Pokój 2 - osobowy	panele
1.3	Pokój 1 - osobowy	panele
1.4	Pokój 2 - osobowy	panele
1.5	WC	ceramika
1.6	Łazienka	ceramika
1.7	Łazienka	ceramika
1.8	Pokój wychowawców	panele
1.9	Aneks jadalny	ceramika
1.10	Kuchnia	ceramika
1.11	Zmywalnia	ceramika
1.12	Komunikacja	ceramika
	Razem	153,98 m2



Zmiana sposobu użytkowania istn. budynku administracyjnego na Oddział Interwencyjny Powiatowego Domu Dziecka			
Rysunek: Rzut parteru - wyburzenia, wykucia			
Adres: Krosno Odrz. ul. Kościuszki, dz. nr 1223/1			
Inwestor: Powiat Krosiński Krosno Odrz. ul. Piastów 10B			
Projektant	Imię i nazwisko	Upr.	Podpis
inż. Krzysztof Fleszar	131/86/Zg		
Data: 03.2011r.	Skala: 1:50	Nr rysunku: 7	